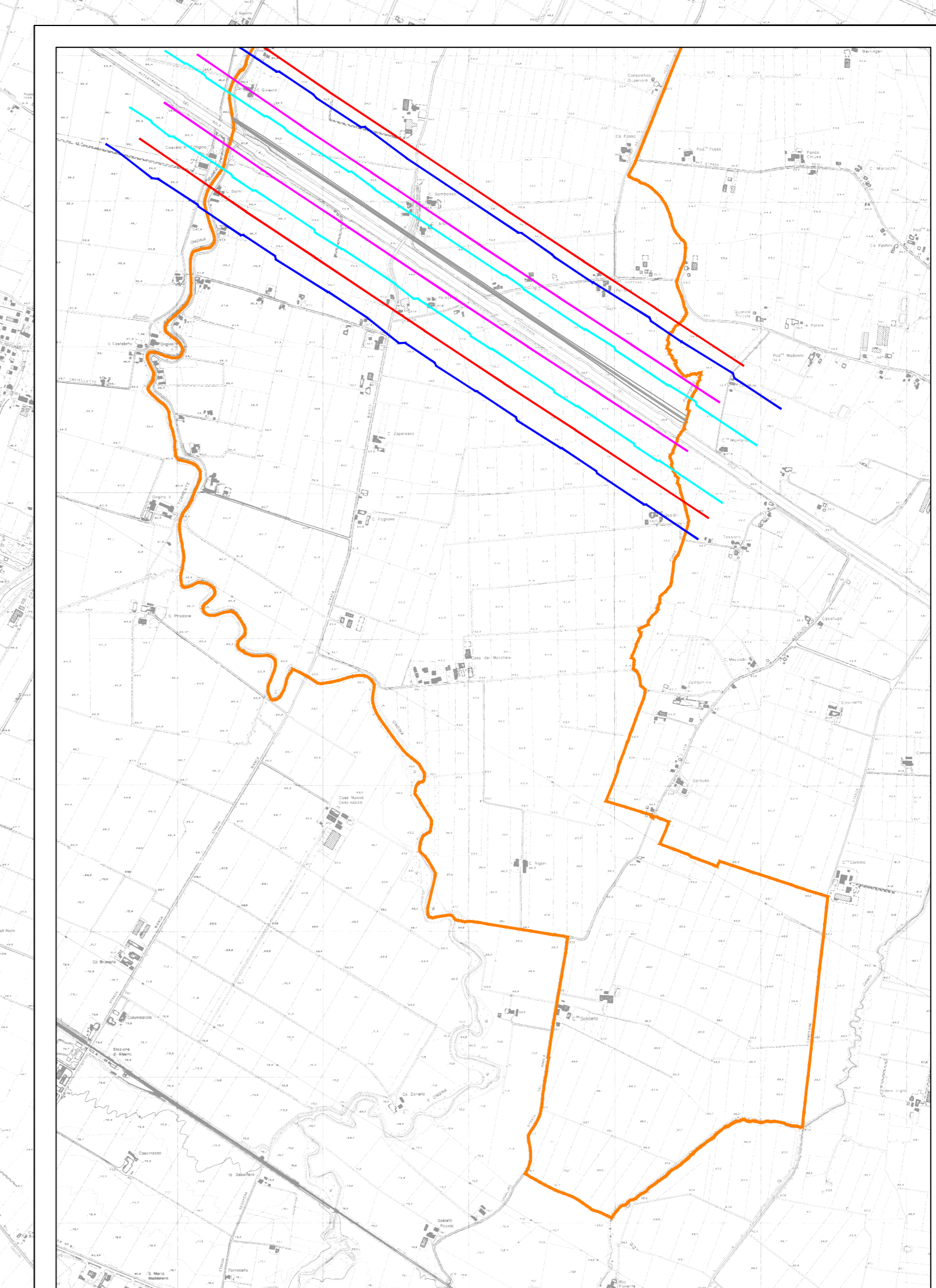
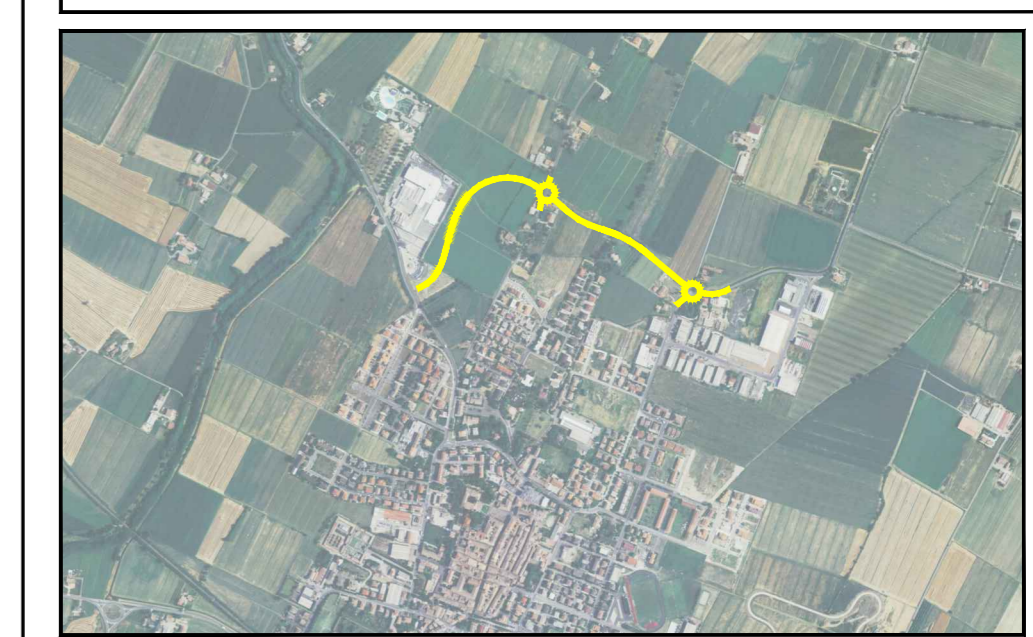


Legenda

- Confine comunale
- FASCE DI PERTINENZA STRADALE
Tipo A
ai sensi del D.P.R. n° 142/2004
fascia A 100 m
fascia B 250 m
fascia C 150 m
- FASCE DI PERTINENZA FERROVIARIA
Tipo F
ai sensi del D.P.R. n° 458/1998
fascia 30 m
- FASCE DI PERTINENZA FERROVIARIA
ai sensi del D.P.R. n° 458/1998
fascia A 100 m
fascia B 250 m



 **COMUNE di BUSSETO**
 REALIZZAZIONE del TRONCO STRADALE
 di COLLEGAMENTO
 tra la S.P. n. 588 "DEI DUE PONTI"
 e S.P. n.94 "BUSSETO - POLESINE"
 (TANGENZIALE di BUSSETO 3° STRALCIO)



PROGETTO MANDATARIA
Arre P&L
 ingegnering
 Società di ingegneria
 Str. Casagrande, 10 - 43126 PARMA - Italy
 Tel. 0521/98773 Fax. 0521/989026
 www.arre.it
MANDANTI
 Dott. Geol. LORENZO NEGRI
 Via Verdi, 58 - 43012 BUSSETO (PR)
 Tel. 0521/44801 Fax. 0521/41207
 lorenz@lorenzonegri.it

CONSULENZE SPECIALISTICHE
ARCHEOLOGIA
 A.B.A.C.I.S. s.r.l. - Società di Ingegneria
 Via Emilia Ovest n. 167 - San Pancrazio 43016 Parma
 Tel. 0521/871719 - P.F. - C.F. 02348040439
IMPATTO AMBIENTALE
 A.M.B.I.T.E.L. s.r.l. - società di ingegneria ambientale
 Via Po, 10 - 43012 Parma
 Tel. +390521/424200 - Fax +390521/742426
 www.ambite.it
SUEVI TOPOGRAFICI
 S.T.T.O.F. s.r.l. - Società Topografica e Topografici
 Via Po, 10 - 43012 Parma (PR)
 Tel. 0521/424200 - Fax. 0521/424202
 www.stto.it
GEODATA
 Via Emilia 108A, 208 - 43125 PARMA
 Tel. 0521/444454
 www.geodata.it
RESPONSABILE DI PROGETTO
 Dott. Arch. Roberto Minardi

PROGETTO DEFINITIVO

OGGETTO: VARIANTE AL PIANO DI CLASSIFICAZIONE ACUSTICA	TAV. N. B.7.1
TITOLO: FASCE DI PERTINENZA ACUSTICA	SCALA: 1:15.000

AGGIORNAMENTI	DESCRIZIONE
REV. DATA	DESCRIZIONE
01 Apr 2016	PRESCRIZIONE ARPAE

IL RESPONSABILE DEL PROCEDIMENTO
 Dott. Arch. Roberto Minardi