

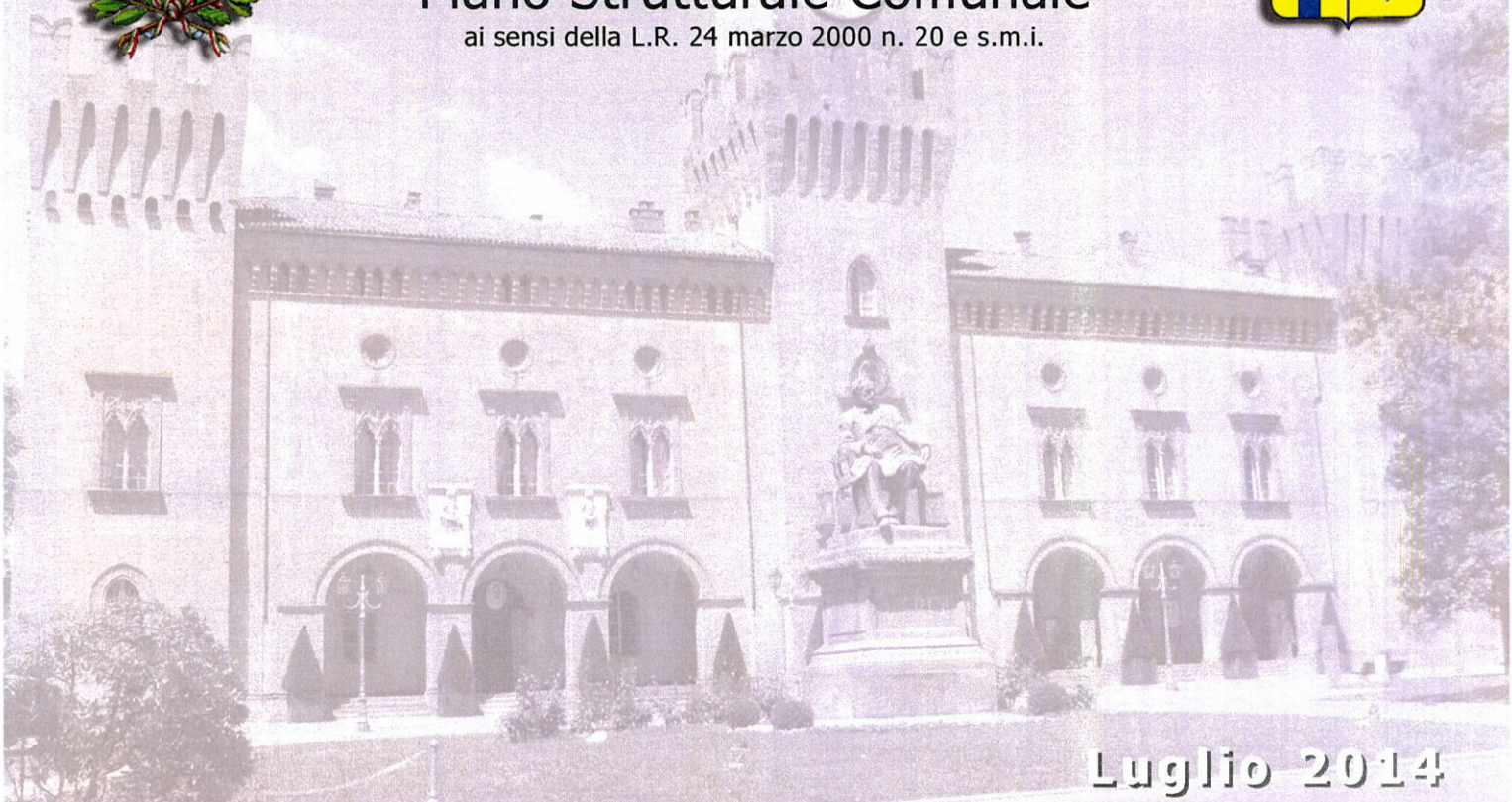
Comune di Busseto
Provincia di Parma



P.S.C.

Piano Strutturale Comunale

ai sensi della L.R. 24 marzo 2000 n. 20 e s.m.i.



Luglio 2014

**ACU
R01**

ZONIZZAZIONE ACUSTICA DEL TERRITORIO COMUNALE

ALLEGATO 2: RILIEVI FONOMETRICI

Gruppo di lavoro

*Luca Menci
Marco Banderali
Roberto Bertoli
Marco Antonelli
Clizia Grandini
Federica Gè
Cristian Greppi*

Classificazione Acustica

*Vincenzo Baccan
Alessia Carrettini*

Linda Parati



Il Sindaco

Maria Giovanna Gambazza

Assessore all'Urbanistica

Luca Concari

Il Segretario e Direttore Generale

Laura Ravecchi

Il Responsabile del Procedimento

Roberta Minardi

Ascolto sociale

*Fabio Ceci
Marco Aicardi
Andrea Panzavolta*

Adozione

Delibera C.C. n°

del

Approvazione

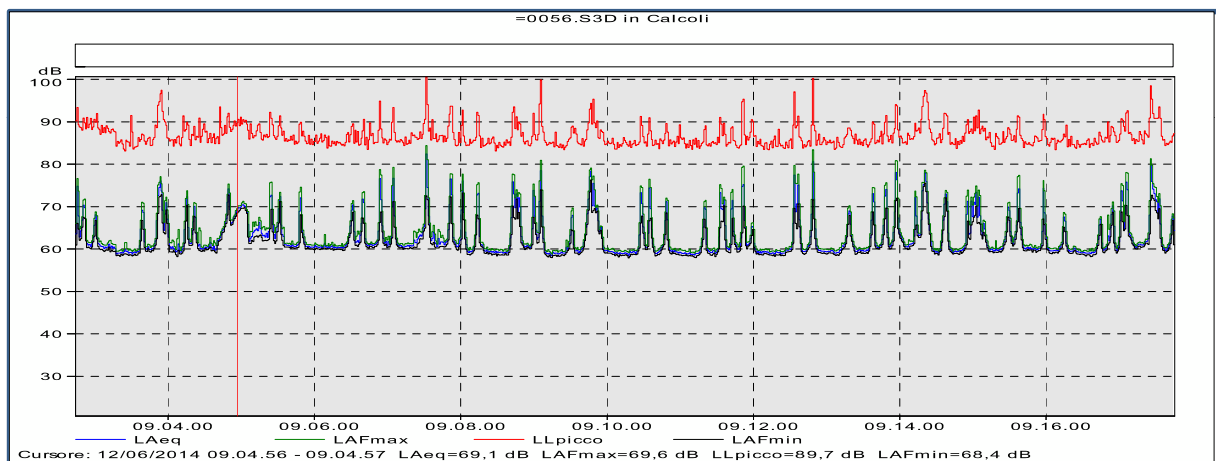
Delibera C.C. n°

del

Punto di Misura 1



INDIRIZZO:	Busseto, via Europa 17 N44,9884 E 010,0382
DATA:	12 Giugno 2014

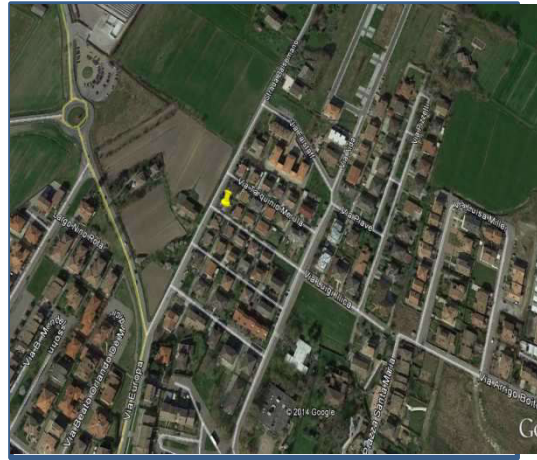


Time history

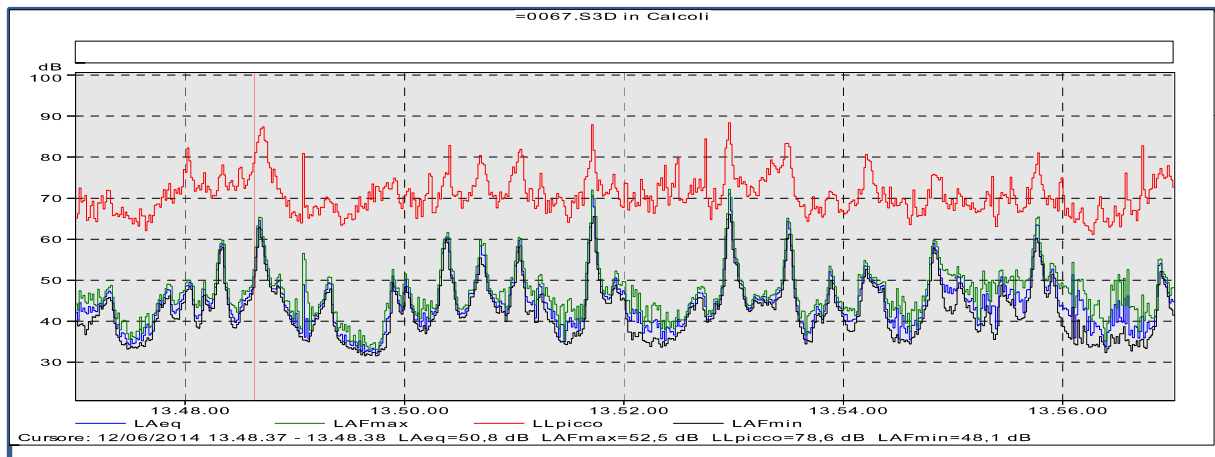
LEQ (dBA):	66,6 dBA
PERCENTILI:	L1 = 77,5 dB L5 = 73,0 dB L10 = 70,0 dB L50 = 60,9 dB L90 = 59,2 dB L95 = 58,9 dB L99 = 58,6 dB

DESCRIZIONE MISURA:	Punto di misura in prossimità dell'edificio residenziale prospiciente l'Azienda Alimentari Italia. La time history evidenzia rumore stazionario, tipico di impianti, e rumore fluttuante dovuto al traffico
---------------------	--

Punto di Misura 2



INDIRIZZO:	Busseto, via Nastrucci 14
DATA:	12 Giugno 2014

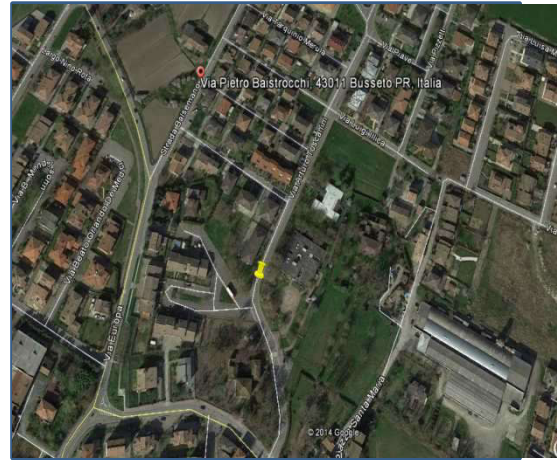


Time history

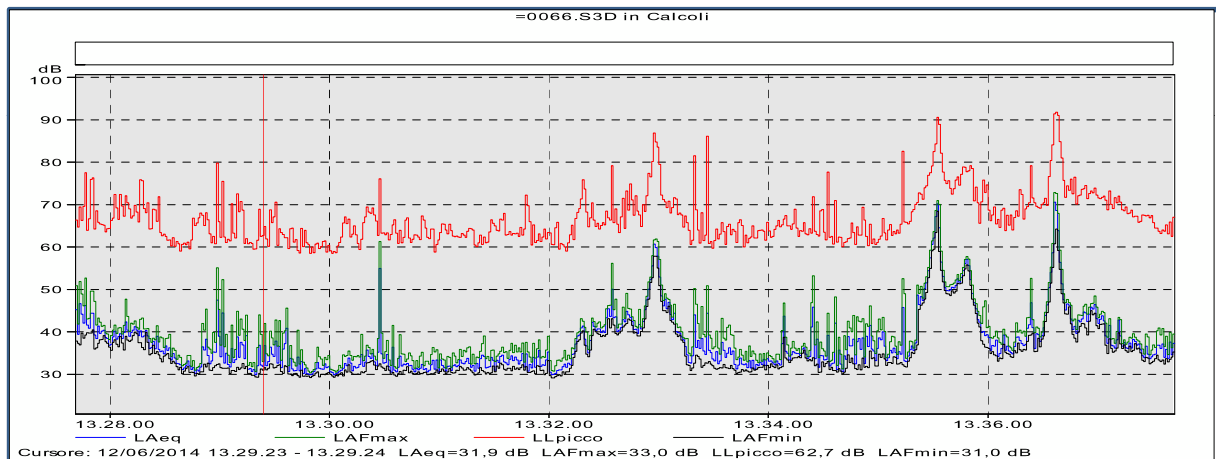
LEQ (dBA):	52,1 dBA
PERCENTILI:	L1 = 64,6 dB L5 = 57,6 dB L10 = 52,6 dB L50 = 43,7 dB L90 = 36,1 dB L95 = 34,8 dB L99 = 32,8 dB

DESCRIZIONE MISURA:	Area a carattere residenziale. Il clima acustico è condizionato unicamente dall'esiguo transito di autovetture.
---------------------	---

Punto di Misura 3



INDIRIZZO:	Busseto, Via Toscanini angolo via Baistrocchi
DATA:	12 Giugno 2014



Time history

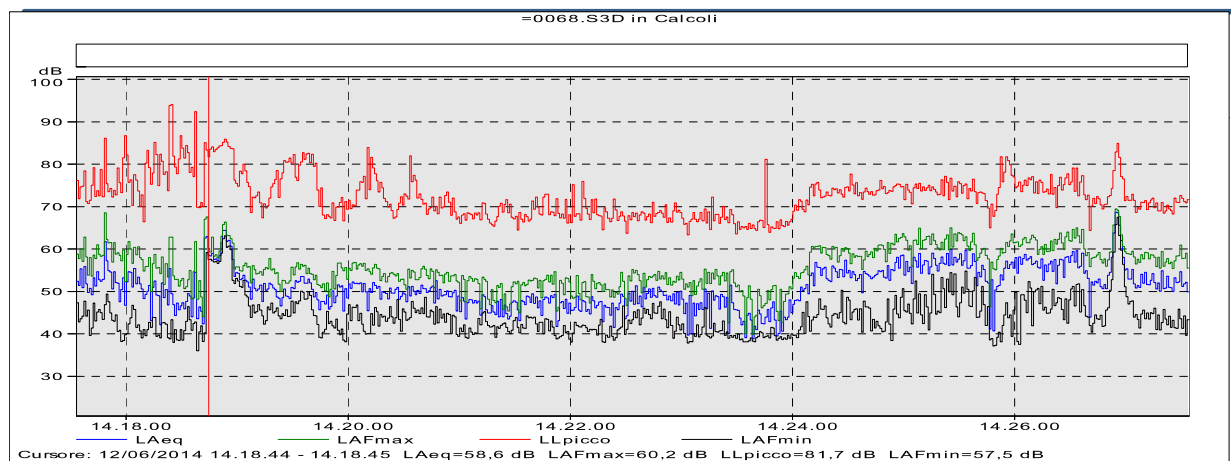
LEQ (dBA):	49,8 dBA
PERCENTILI:	L1 = 61,6 dB L5 = 51,8 dB L10 = 46,3 dB L50 = 35,1 dB L90 = 31,0 dB L95 = 30,5 dB L99 = 29,9 dB

DESCRIZIONE MISURA:	Complesso scolastico Verdi Area particolarmente protetta
---------------------	---

Punto di Misura 4



INDIRIZZO:	Busseto, via Ricordi 14
DATA:	12 Giugno 2014



Time history

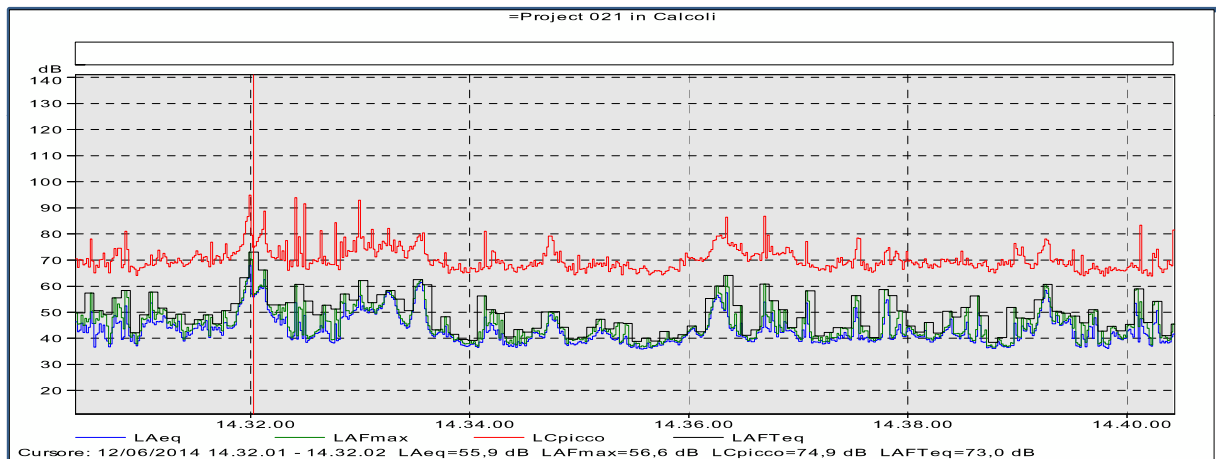
LEQ (dBA):	53,9 dBA
PERCENTILI:	L1 = 63,7 dB L5 = 59,6 dB L10 = 57,7 dB L50 = 49,2 dB L90 = 42,3 dB L95 = 40,7 dB L99 = 39,0 dB

DESCRIZIONE MISURA:	Area industriale. Le attività si svolgono a portoni chiusi.
---------------------	---

Punto di Misura 5



INDIRIZZO:	Busseto, Parcheggio Conad, Zona Industriale
DATA:	12 Giugno 2014

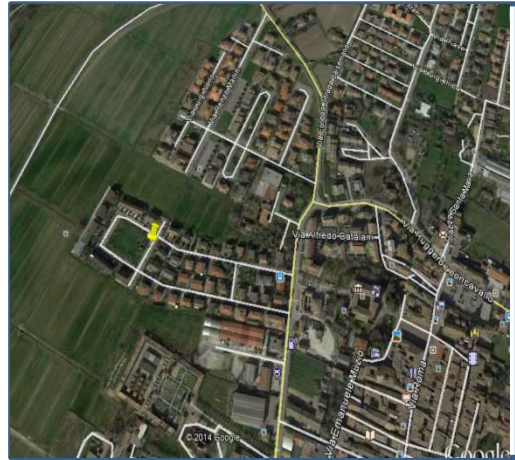


Time history

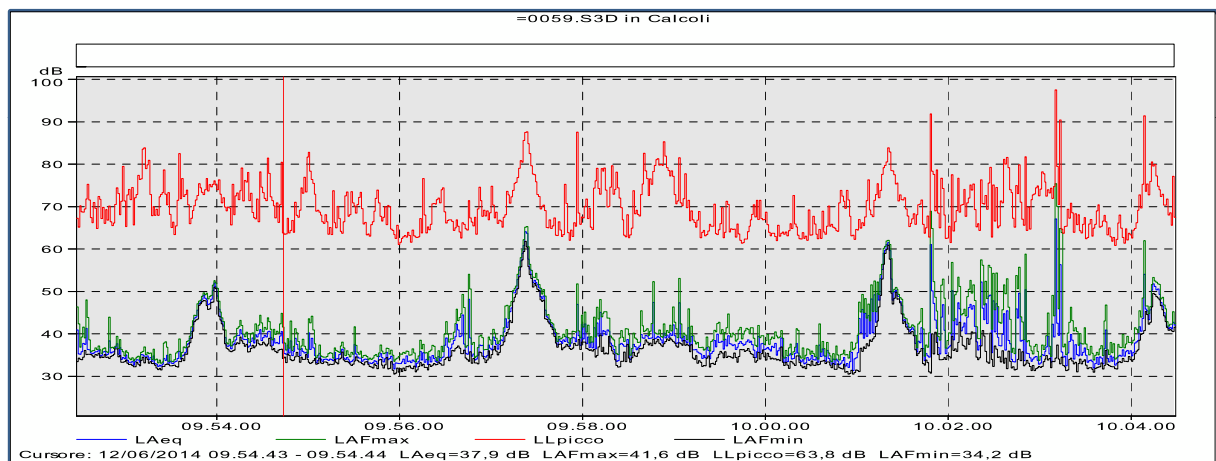
LEQ (dBA):	48,7 dBA
PERCENTILI:	L1 = 60,0 dB L5 = 54,8 dB L10 = 51,0 dB L50 = 41,8 dB L90 = 37,5 dB L95 = 36,8 dB L99 = 36,1 dB

DESCRIZIONE MISURA:	Presso Supermercato Conad
---------------------	---------------------------

Punto di Misura 6



INDIRIZZO:	Busseto, Via Luigi Cherubini 6
DATA:	12 Giugno 2014

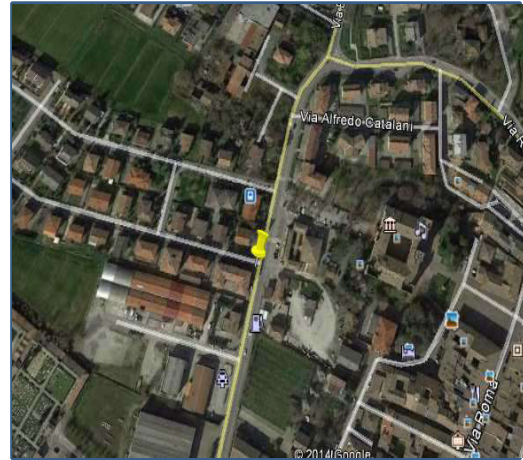


Time history

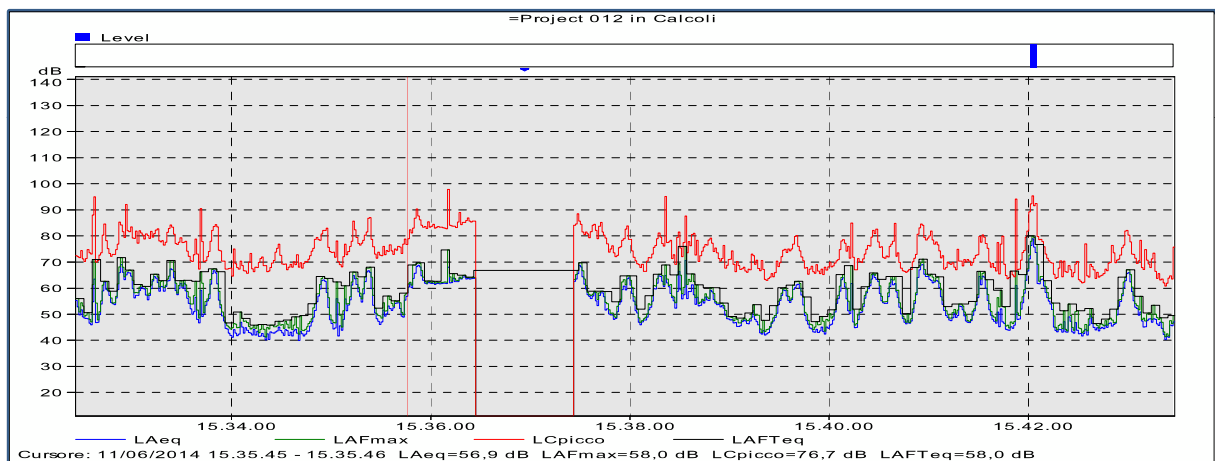
LEQ (dBA):	46,5 dBA
PERCENTILI:	L1 = 59,8 dB L5 = 50,5 dB L10 = 47,0 dB L50 = 36,6 dB L90 = 33,2 dB L95 = 32,7 dB L99 = 31,8 dB

DESCRIZIONE MISURA:	Residenziale. Area particolarmente tranquilla interessata da esiguo transito di autovetture
---------------------	---

Punto di Misura 7



INDIRIZZO:	Busseto, Via Paganini
DATA:	12 Giugno 2014

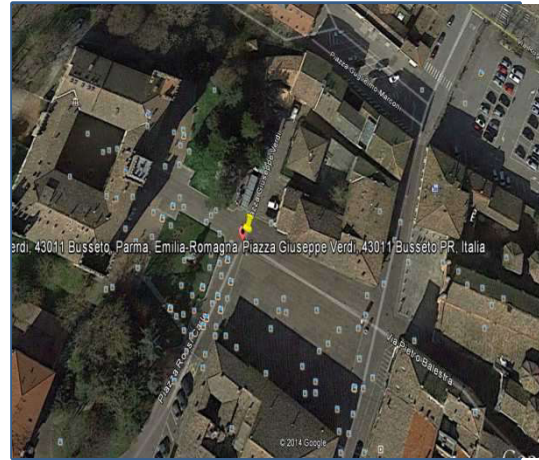


Time history

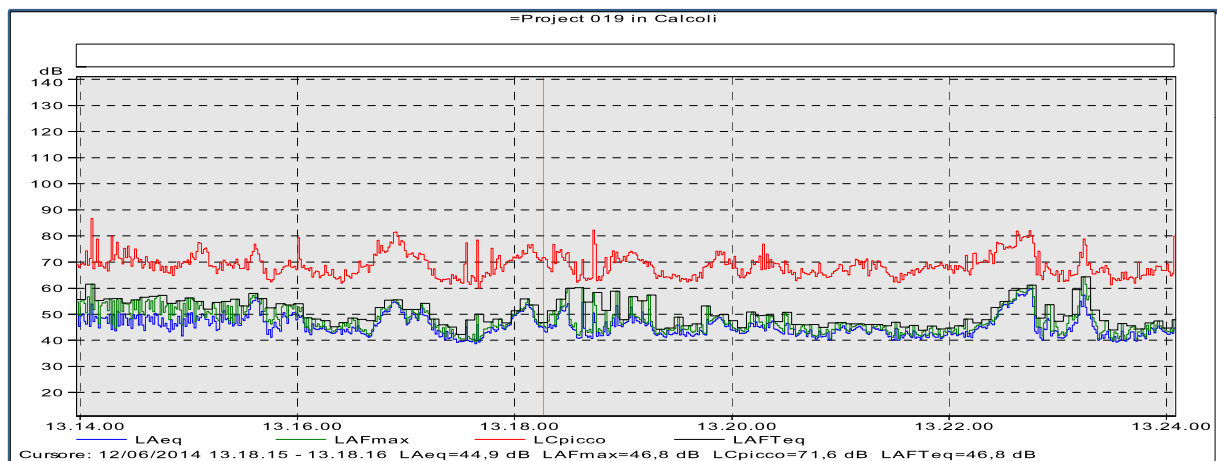
LEQ (dBA):	60,5 dBA
PERCENTILI:	L1 = 70,0 dB L5 = 65,5 dB L10 = 63,8 dB L50 = 53,4 dB L90 = 43,4 dB L95 = 42,3 dB L99 = 41,1 dB

DESCRIZIONE MISURA:	Casa della Salute. Presenza di traffico veicolare
---------------------	---

Punto di Misura 8



INDIRIZZO:	Busseto, Piazza Verdi AREA A CARATTERE TEMPORANEO
DATA:	12 Giugno 2014



Time history

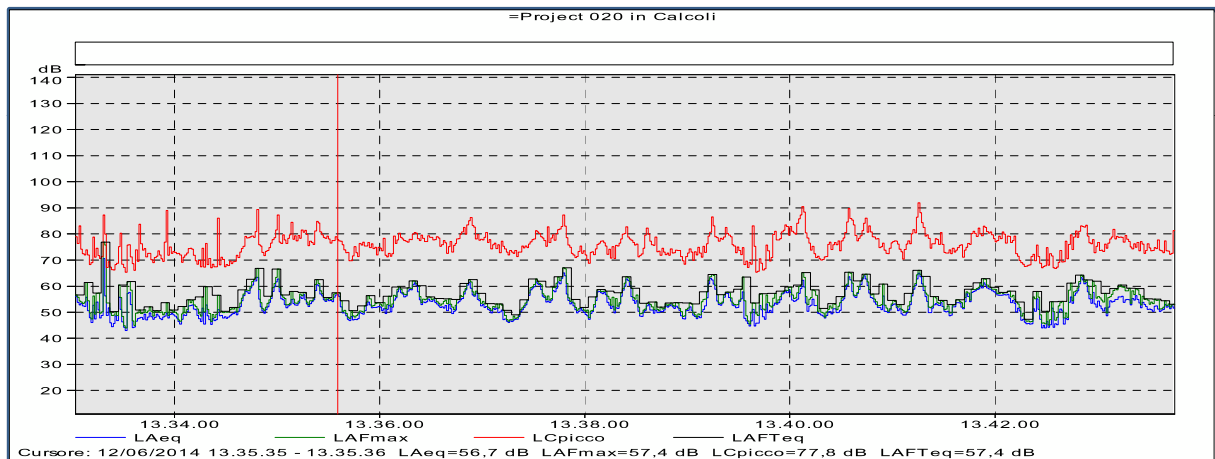
LEQ (dBA):	47,8 dBA
PERCENTILI:	L1 = 57,4 dB L5 = 53,4 dB L10 = 50,9 dB L50 = 44,7 dB L90 = 41,1 dB L95 = 40,4 dB L99 = 39,3 dB

DESCRIZIONE MISURA:	Area a carattere temporaneo, allestita per evento
---------------------	---

Punto di Misura 9



INDIRIZZO:	Busseto, Piazza IV Novembre – Piazza Marconi
DATA:	12 Giugno 2014

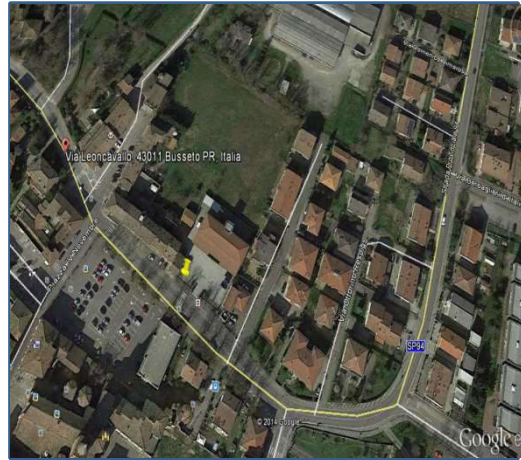


Time history

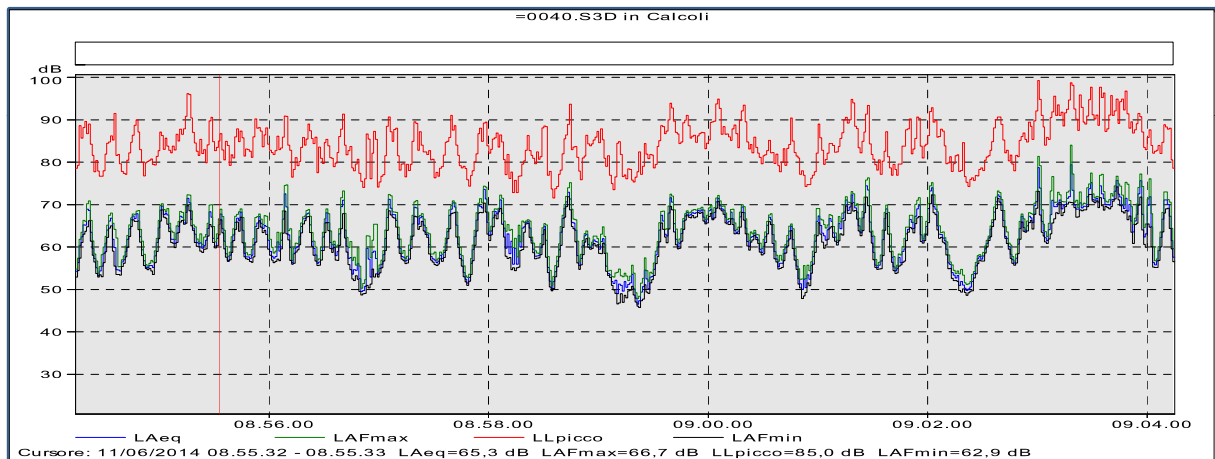
LEQ (dBA):	55,5 dBA
PERCENTILI:	L1 = 63,6 dB L5 = 60,9 dB L10 = 58,9 dB L50 = 52,5 dB L90 = 47,5 dB L95 = 46,2 dB L99 = 44,4 dB

DESCRIZIONE MISURA:	Piazza del mercato coperto e area a carattere temporaneo
---------------------	--

Punto di Misura 9 bis



INDIRIZZO:	Busseto, Via Leoncavallo - piazza IV Novembre N 44,9817 E 010,0436
DATA:	10 Giugno 2014



Time history

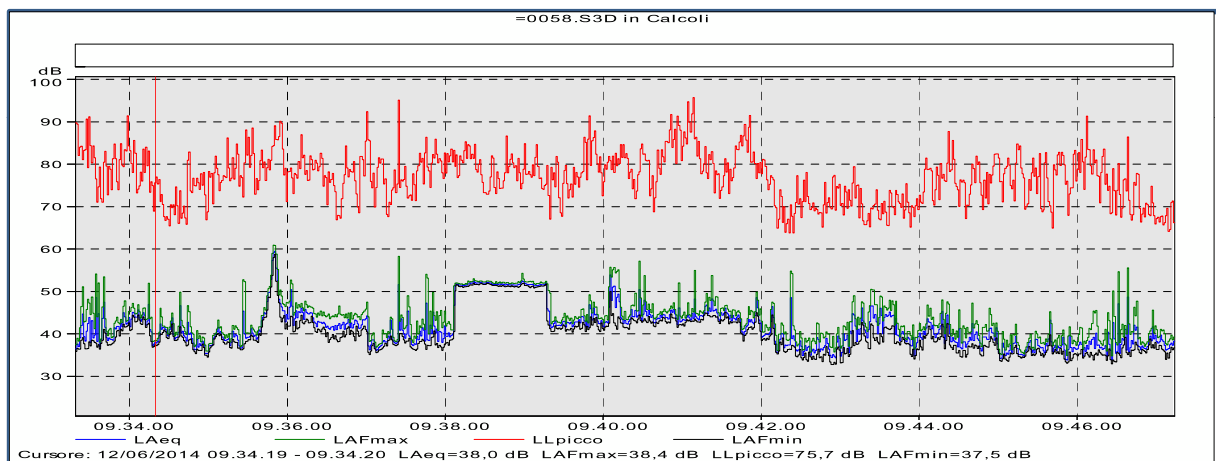
LEQ (dBA):	66,3 dBA
PERCENTILI:	L1 = 74,9 dB L5 = 71,7 dB L10 = 70,1 dB L50 = 62,8 dB L90 = 53,9 dB L95 = 51,6 dB L99 = 48,9 dB

DESCRIZIONE MISURA:	Centro Pubblica assistenza Avis. Traffico su via Leoncavallo
------------------------	---

Punto di Misura 10



INDIRIZZO:	Busseto, Via Zanodai 5
DATA:	12 Giugno 2014



Time history

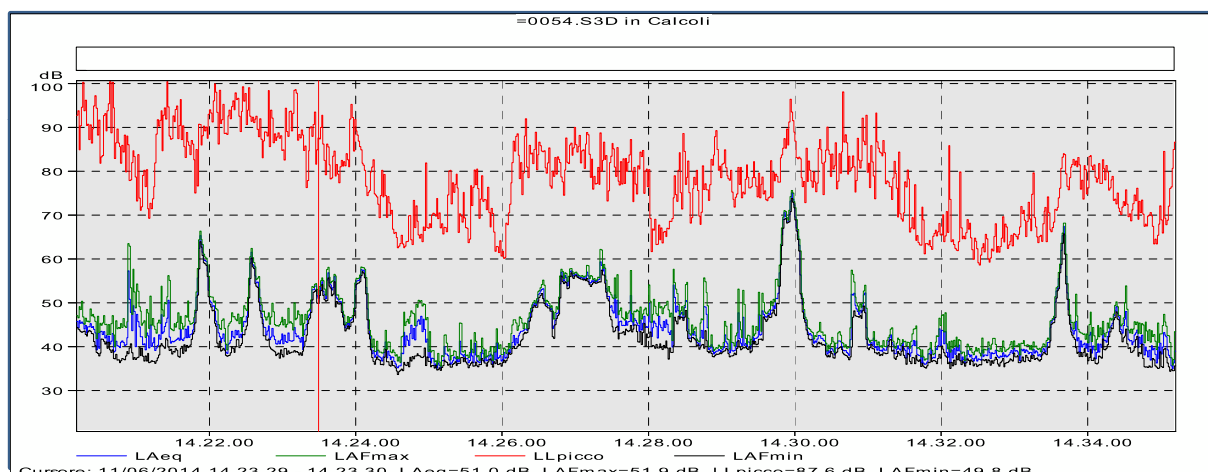
LEQ (dBA):	44,9 dBA
PERCENTILI:	L1 = 52,7 dB L5 = 51,7 dB L10 = 50,0 dB L50 = 40,8 dB L90 = 36,2 dB L95 = 35,4 dB L99 = 34,1 dB

DESCRIZIONE MISURA:	Attività varie con lavorazioni in interno.
---------------------	--

Punto di Misura 11



INDIRIZZO:	Busseto, Via Monteverdi 31/b
DATA:	11 Giugno 2014



Time history

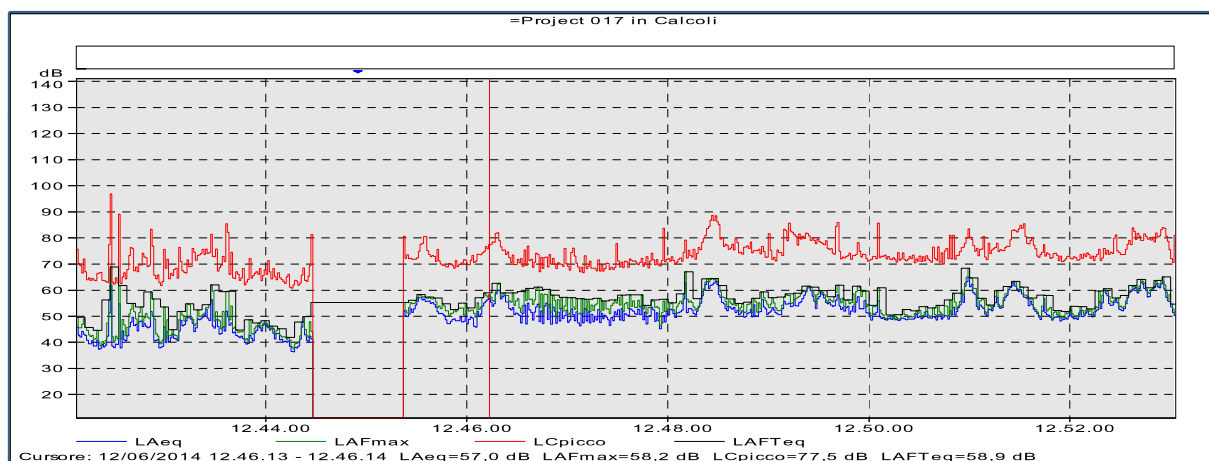
LEQ (dBA):	54,5 dBA
PERCENTILI:	L1 = 68,8 dB L5 = 56,9 dB L10 = 54,5 dB L50 = 41,7 dB L90 = 37,2 dB L95 = 36,5 dB L99 = 35,4 dB

DESCRIZIONE MISURA:	Residenziali interessato da esiguo traffico. Presenza di attività non operanti
---------------------	--

Punto di Misura 12



INDIRIZZO:	Busseto, Via XXV Aprile – Via Murzio
DATA:	12 Giugno 2014



Time history

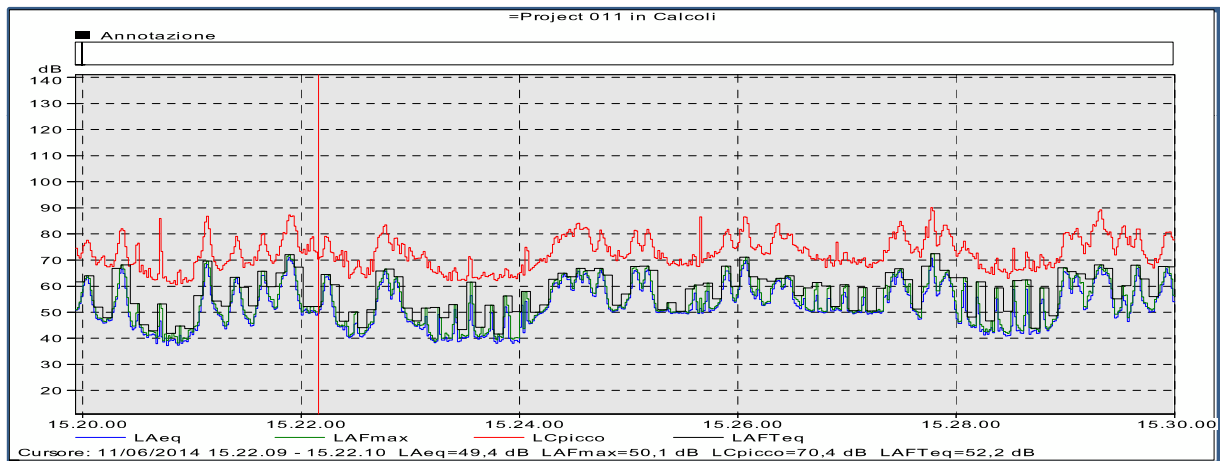
LEQ (dBA):	54,5 dBA
PERCENTILI:	L1 = 63,2 dB L5 = 60,6 dB L10 = 58,2 dB L50 = 50,9 dB L90 = 42,4 dB L95 = 40,1 dB L99 = 37,5 dB

DESCRIZIONE MISURA:	Area antistante la Casa di Cura. Esiguo transito di autovetture
---------------------	---

Punto di Misura 13



INDIRIZZO:	Busseto, Via Paganini angolo via Repubblica
DATA:	11 Giugno 2014



Time history

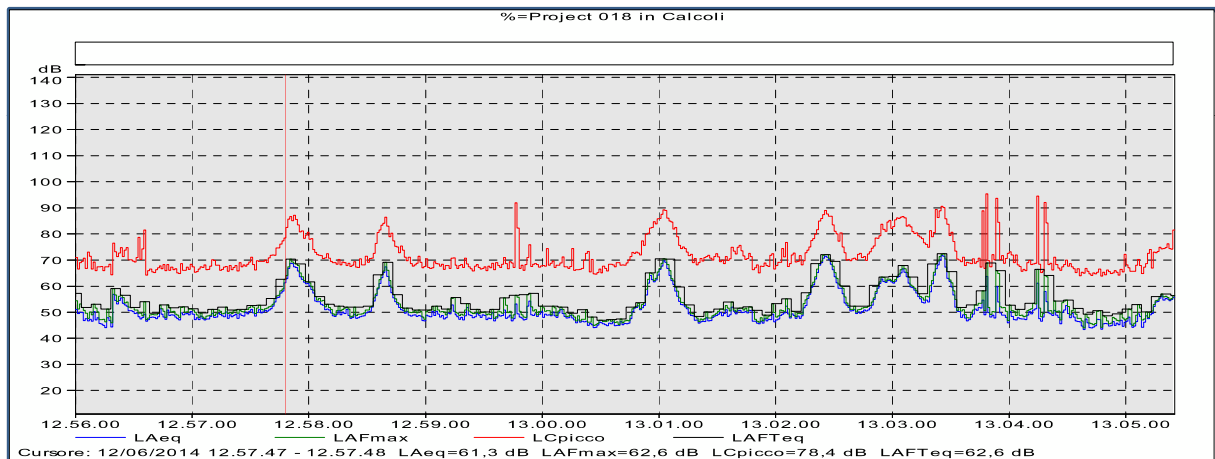
LEQ (dBA):	58,6 dBA
PERCENTILI:	L1 = 68,7 dB L5 = 65,2 dB L10 = 63,7 dB L50 = 51,0 dB L90 = 41,0 dB L95 = 39,7 dB L99 = 38,2 dB

DESCRIZIONE MISURA:	Principale sorgente di rumore legata al traffico stradale
---------------------	---

Punto di Misura 14



INDIRIZZO:	Busseto, Via Roma
DATA:	12 Giugno 2014



Time history

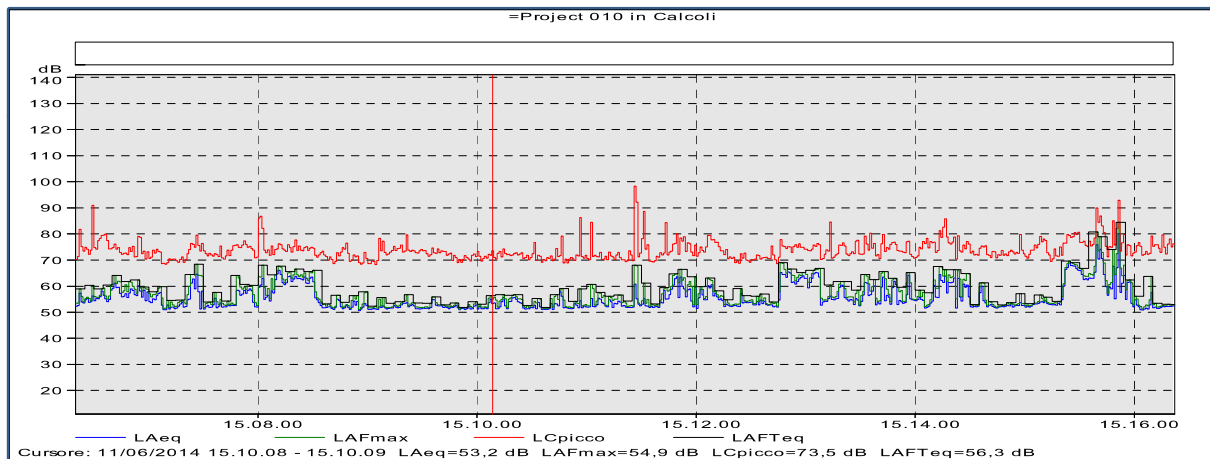
LEQ (dBA):	58 dBA
PERCENTILI:	L1 = 70,3 dB L5 = 65,6 dB L10 = 61,8 dB L50 = 49,4 dB L90 = 46,1 dB L95 = 45,2 dB L99 = 44,1 dB

DESCRIZIONE MISURA:	Traffico quasi assente, presenza di rumore antropico tipico delle vie del centro
---------------------	--

Punto di Misura 15



INDIRIZZO:	Busseto, via Repubblica
DATA:	11 Giugno 2014



Time history

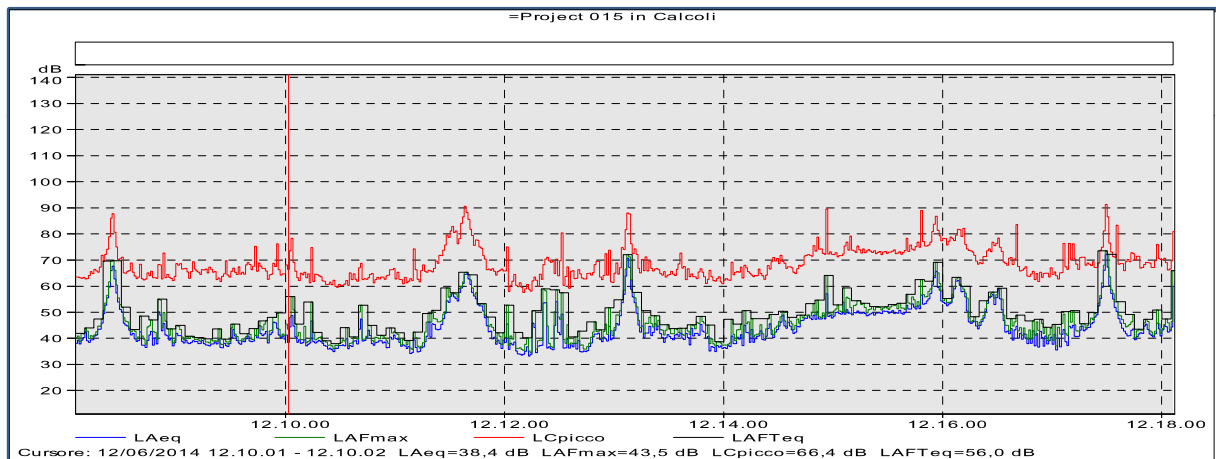
LEQ (dBA):	59,7 dBA
PERCENTILI:	L1 = 68,0 dB L5 = 64,4 dB L10 = 62,6 dB L50 = 53,7 dB L90 = 51,5 dB L95 = 51,2 dB L99 = 51,0 dB

DESCRIZIONE MISURA:	Attività in funzione a portoni aperti - Edificio in ristrutturazione prospiciente l'attività
---------------------	--

Punto di Misura 16



INDIRIZZO:	Busseto, Via Alfonso Pallavicino
DATA:	12 Giugno 2014



Time history

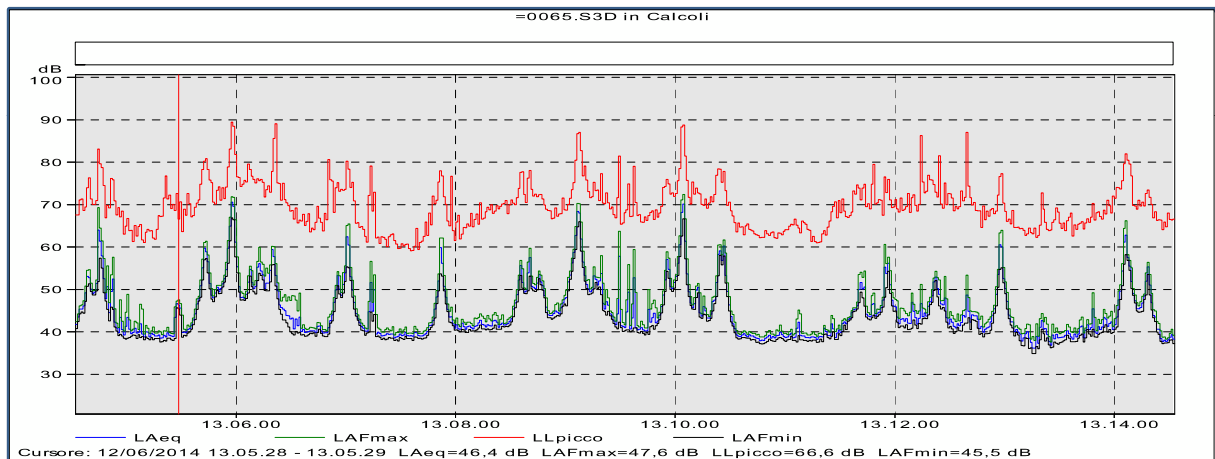
LEQ (dBA):	52,9 dBA
PERCENTILI:	L1 = 65,7 dB L5 = 58,2 dB L10 = 54,5 dB L50 = 41,8 dB L90 = 36,8 dB L95 = 36,1 dB L99 = 34,1 dB

DESCRIZIONE MISURA:	Edificio scolastico. Unica sorgente di rumore dovuta al traffico comune esiguo
---------------------	--

Punto di Misura 17



INDIRIZZO:	Busseto, Via Ziliani di fronte Villa Pallavicina
DATA:	12 Giugno 2014

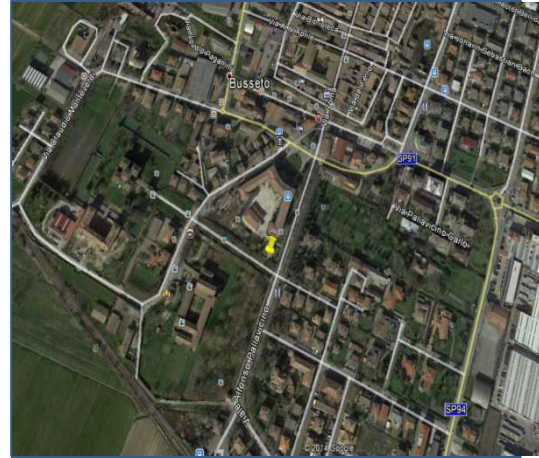


Time history

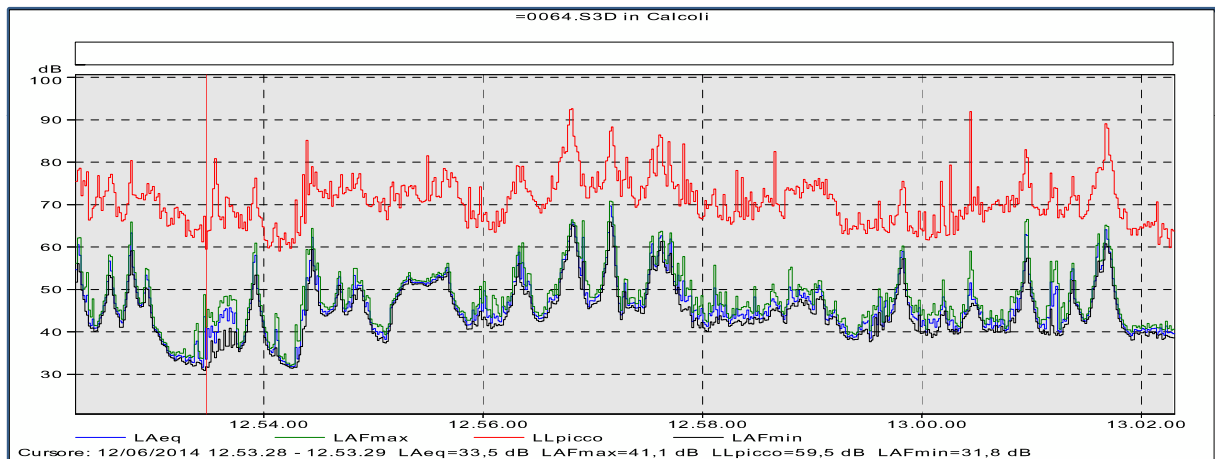
LEQ (dBA):	52,8 dBA
PERCENTILI:	L1 = 65,8 dB L5 = 57,6 dB L10 = 53,8 dB L50 = 42,9 dB L90 = 38,8 dB L95 = 38,4 dB L99 = 37,3 dB

DESCRIZIONE MISURA:	Villa Pallavicina – area a carattere temporaneo.
---------------------	--

Punto di Misura 18



INDIRIZZO:	Busseto, Via Ziliani angolo via Roma
DATA:	12 Giugno 2014

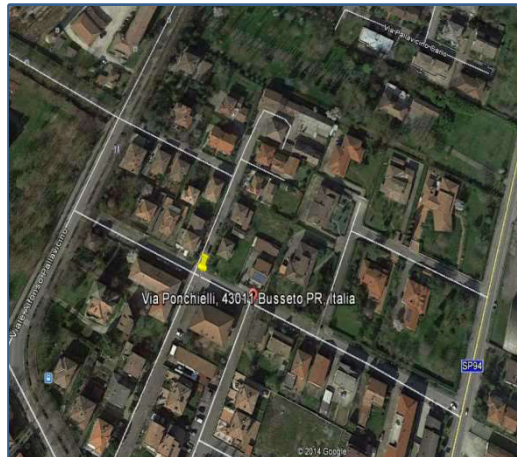


Time history

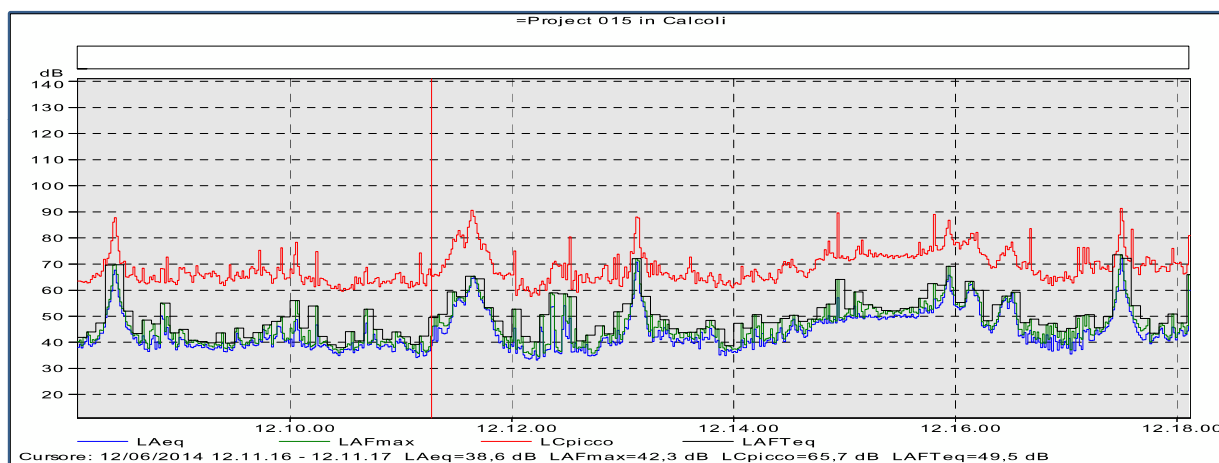
LEQ (dBA):	52,2 dBA
PERCENTILI:	L1 = 64,6 dB L5 = 58,2 dB L10 = 54,4 dB L50 = 45,0 dB L90 = 39,0 dB L95 = 34,9 dB L99 = 32,2 dB

DESCRIZIONE MISURA:	Affaccio secondario scuole. Esiguo transito di autoveicoli
---------------------	--

Punto di Misura 19



INDIRIZZO:	Busseto, Via Puccini angolo Amilcare Ponchielli
DATA:	12 Giugno 2014

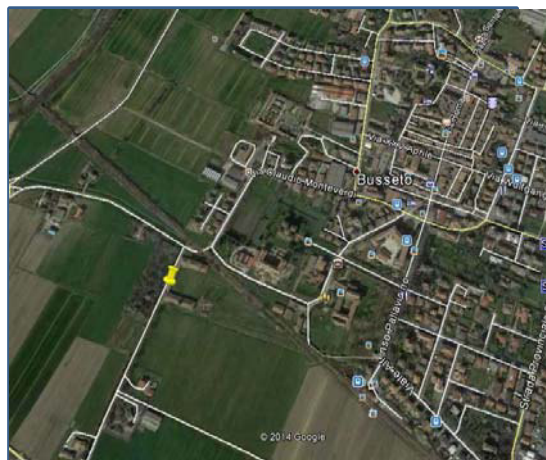


Time history

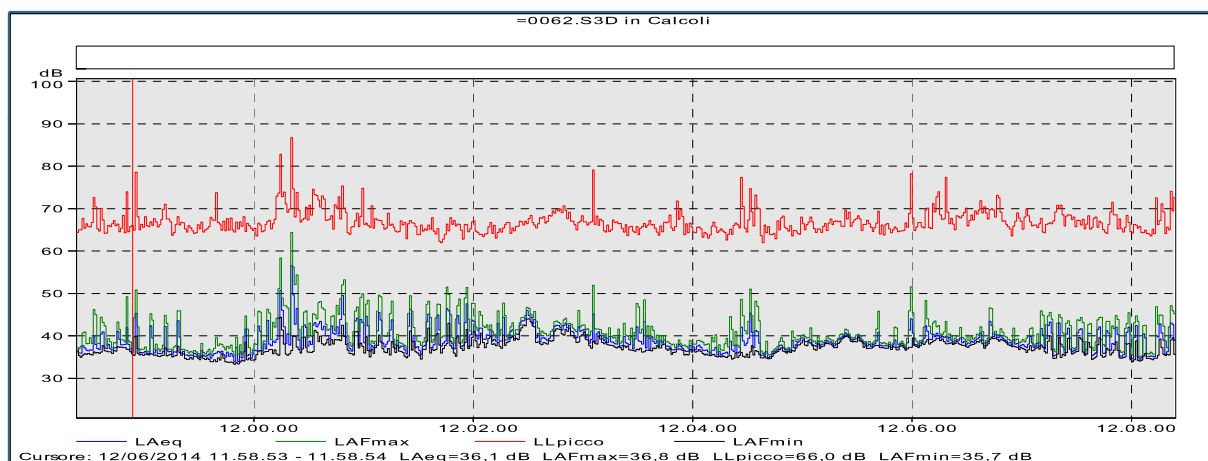
LEQ (dBA):	52,9 dBA
PERCENTILI:	L1 = 65,7 dB L5 = 58,2 dB L10 = 54,5 dB L50 = 41,8 dB L90 = 36,8 dB L95 = 36,1 dB L99 = 34,1 dB

DESCRIZIONE MISURA:	Area tranquilla interessata da esiguo transito di autoveicoli
---------------------	---

Punto di Misura 20



INDIRIZZO:	Busseto, Via ConsolatICO superiore 28
DATA:	12 Giugno 2014

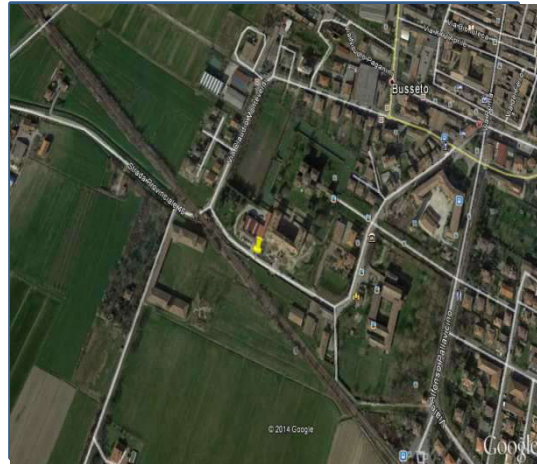


Time history

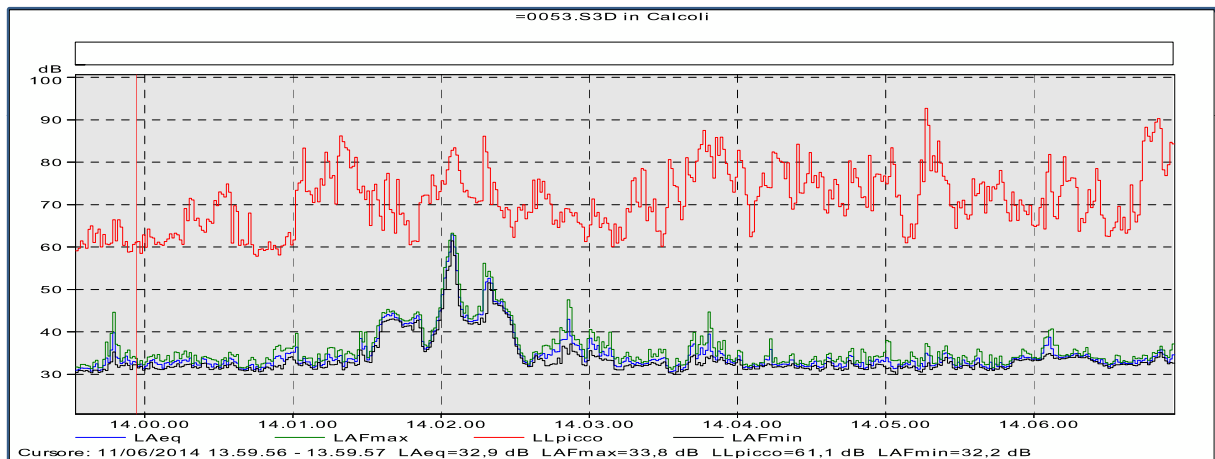
LEQ (dBA):	40,2 dBA
PERCENTILI:	L1 = 47,7 dB L5 = 44,1 dB L10 = 42,4 dB L50 = 38,2 dB L90 = 35,7 dB L95 = 35,2 dB L99 = 34,5 dB

DESCRIZIONE MISURA:	Area particolarmente tranquilla
---------------------	---------------------------------

Punto di Misura 21



INDIRIZZO:	Busseto, Via Provesi 43
DATA:	11 Giugno 2014

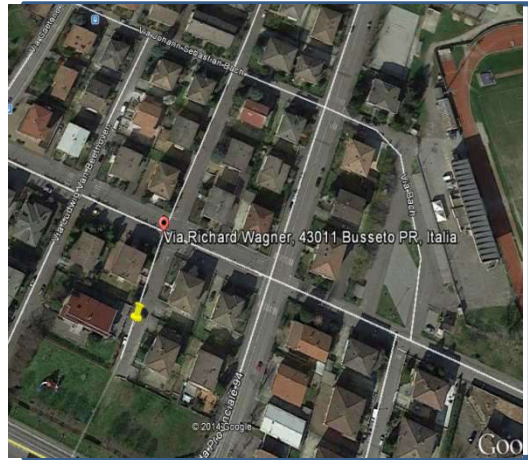


Time history

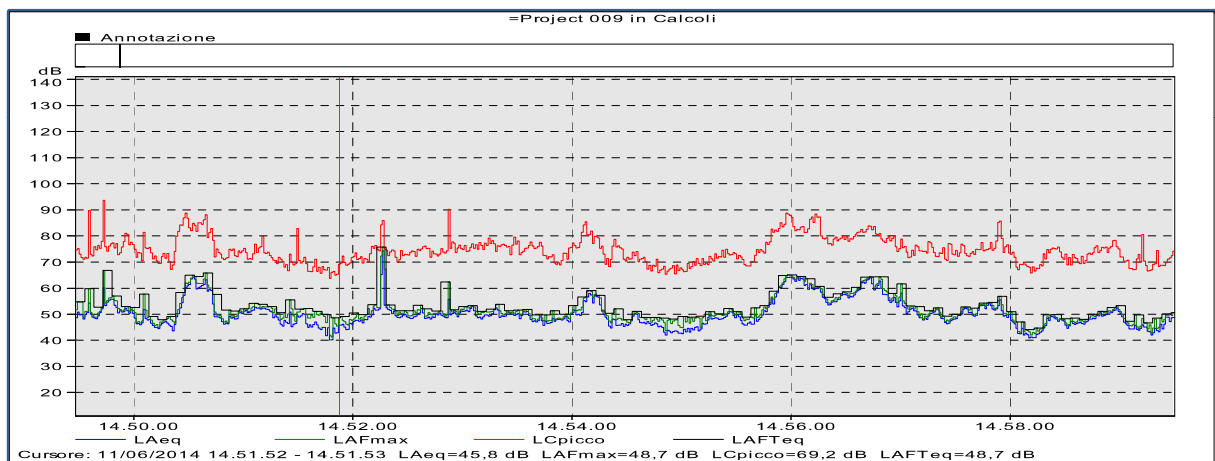
LEQ (dBA):	42,1 dBA
PERCENTILI:	L1 = 55,2 dB L5 = 44,3 dB L10 = 42,0 dB L50 = 33,2 dB L90 = 31,6 dB L95 = 31,3 dB L99 = 30,7 dB

DESCRIZIONE MISURA:	Punto di rilevazione in prossimità dell'asse ferroviario. Attività produttiva con lavorazioni in in interno.
---------------------	--

Punto di Misura 22



INDIRIZZO:	Busseto, via Wagner
DATA:	11 Giugno 2014



Time history

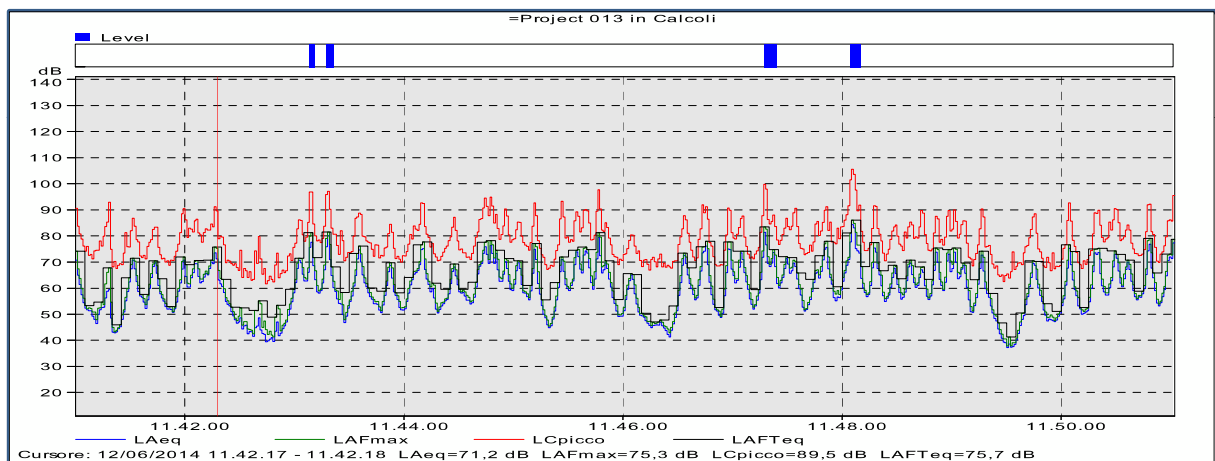
LEQ (dBA):	54,5 dBA
PERCENTILI:	L1 = 64,0 dB L5 = 61,0 dB L10 = 57,8 dB L50 = 49,2 dB L90 = 44,6 dB L95 = 43,4 dB L99 = 41,3 dB

DESCRIZIONE MISURA:	Parchetto in prossimità dell' Emiliana Conserve. Non si sentono rumori significativi
---------------------	--

Punto di Misura 23



INDIRIZZO:	Busseto, Via Vivaldi
DATA:	12 Giugno 2014



Time history

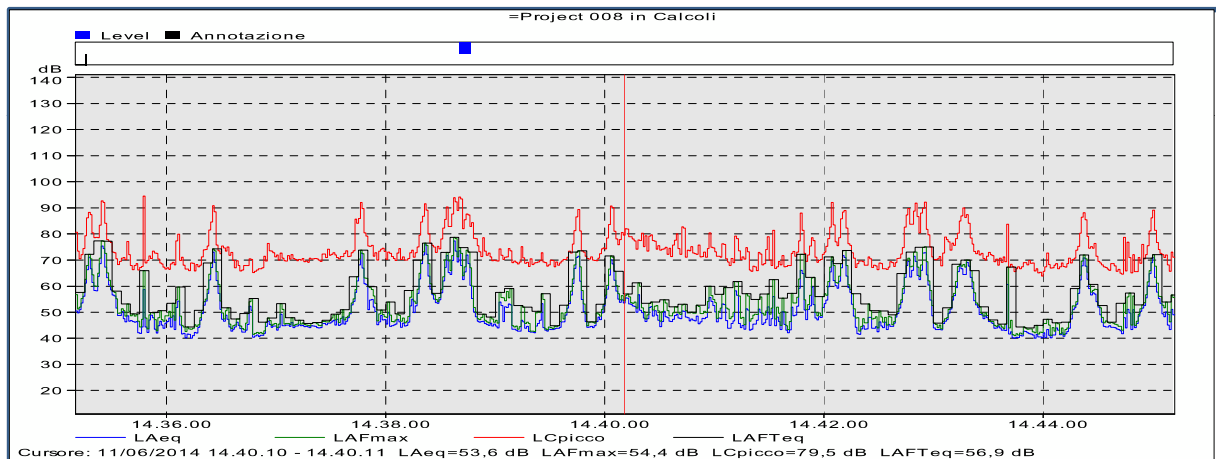
LEQ (dBA):	67,5 dBA
PERCENTILI:	L1 = 77,7 dB L5 = 74,0 dB L10 = 71,2 dB L50 = 59,8 dB L90 = 46,6 dB L95 = 43,6 dB L99 = 39,2 dB

DESCRIZIONE MISURA:	Rilevazione in prossimità dell'attività produttiva. Sorgente principale dovuta al traffico
---------------------	--

Punto di Misura 24



INDIRIZZO:	Busseto, via Ravel
DATA:	11 Giugno 2014



Time history

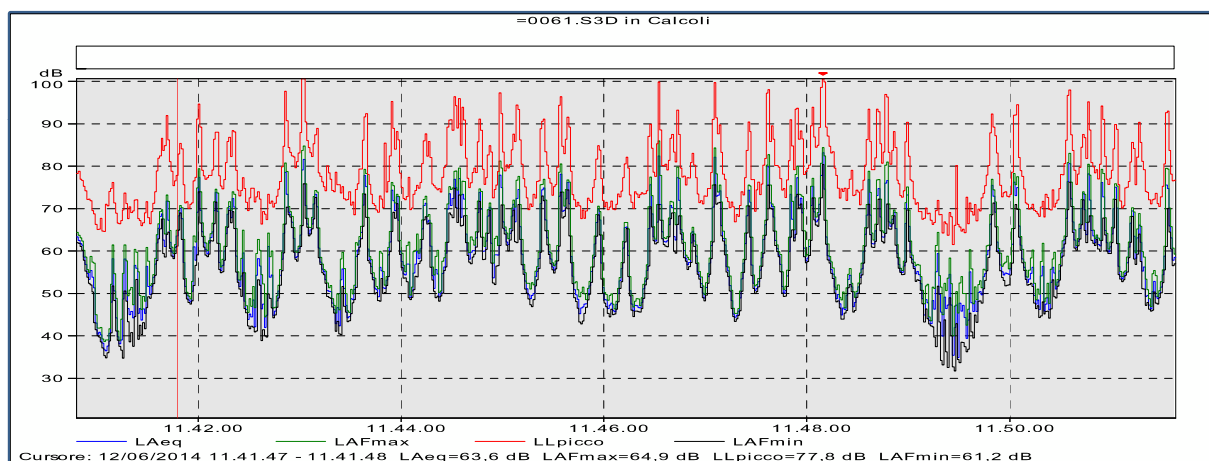
LEQ (dBA):	61,2 dBA
PERCENTILI:	L1 = 73,3 dB L5 = 69,0 dB L10 = 64,7 dB L50 = 47,6 dB L90 = 42,7 dB L95 = 41,5 dB L99 = 40,3 dB

DESCRIZIONE MISURA:	Rilevazione in prossimità dell'attività Emiliana Conserve, non si percepiscono rumori significativi . Sorgente principale dovuta al traffico.
---------------------	---

Punto di Misura 25



INDIRIZZO:	Busseto, Via Vivaldi angolo via Ponchielli
DATA:	12 Giugno 2014

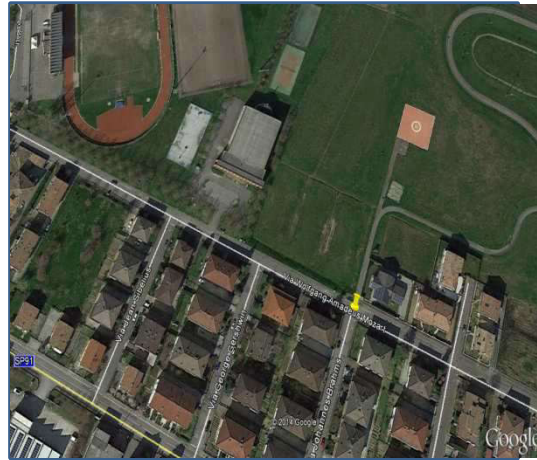


Time history

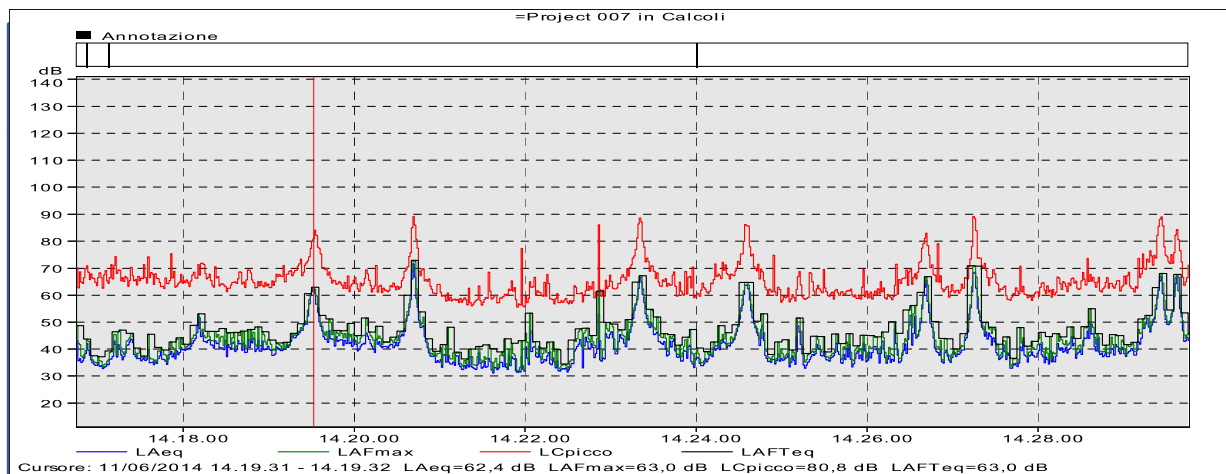
LEQ (dBA):	68 dBA
PERCENTILI:	L1 = 79,8 dB L5 = 74,9 dB L10 = 71,8 dB L50 = 58,0 dB L90 = 46,0 dB L95 = 43,1 dB L99 = 36,9 dB

DESCRIZIONE MISURA:	Residenziale accanto industriale. Traffico sostenuto su via Vivaldi.
---------------------	--

Punto di Misura 26



INDIRIZZO:	Busseto, via Mozart
DATA:	11 Giugno 2014



Time history

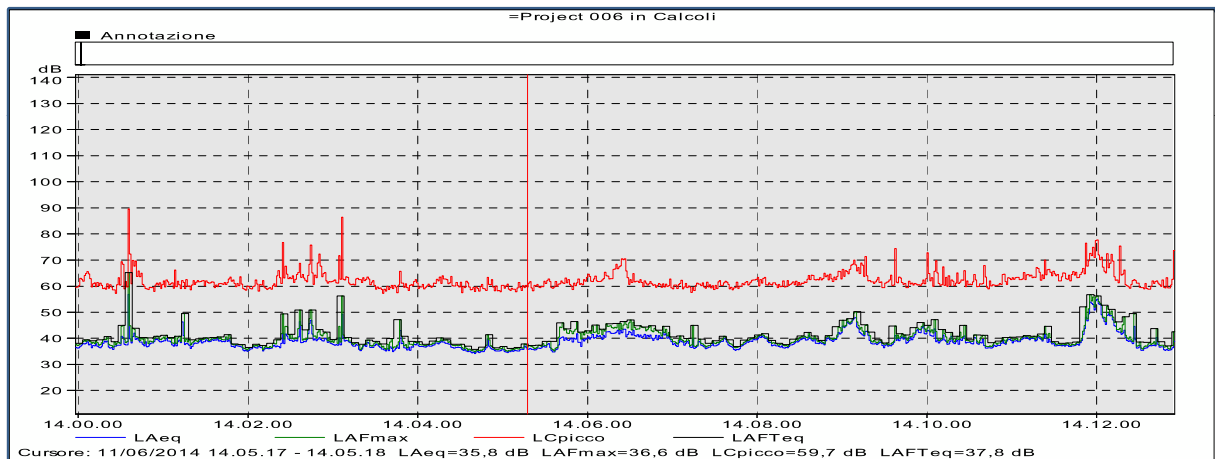
LEQ (dBA):	51,6 dBA
PERCENTILI:	L1 = 65,7 dB L5 = 56,5 dB L10 = 50,0 dB L50 = 39,8 dB L90 = 34,5 dB L95 = 33,3 dB L99 = 32,0 dB

DESCRIZIONE MISURA:	Eliporto 118 e centro sportivo.
---------------------	---------------------------------

Punto di Misura 27



INDIRIZZO:	Busseto, Via Gialdi
DATA:	11 Giugno 2014



Time history

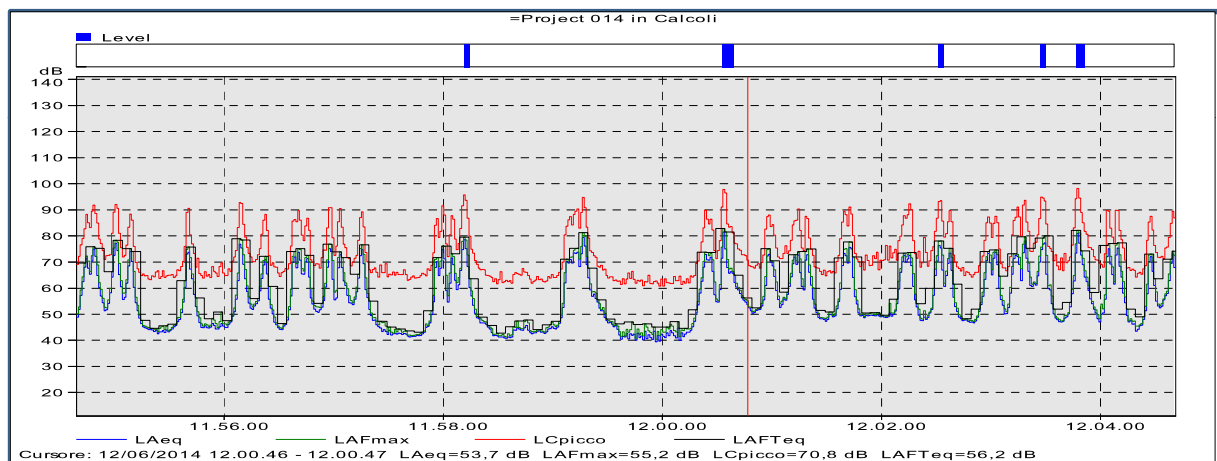
LEQ (dBA):	40,8 dBA
PERCENTILI:	L1 = 52,1 dB L5 = 44,3 dB L10 = 41,9 dB L50 = 38,3 dB L90 = 35,8 dB L95 = 35,3 dB L99 = 34,4 dB

DESCRIZIONE MISURA:	Area residenziale
---------------------	-------------------

Punto di Misura 28



INDIRIZZO:	Busseto, Strada Consolatice
DATA:	12 Giugno 2014

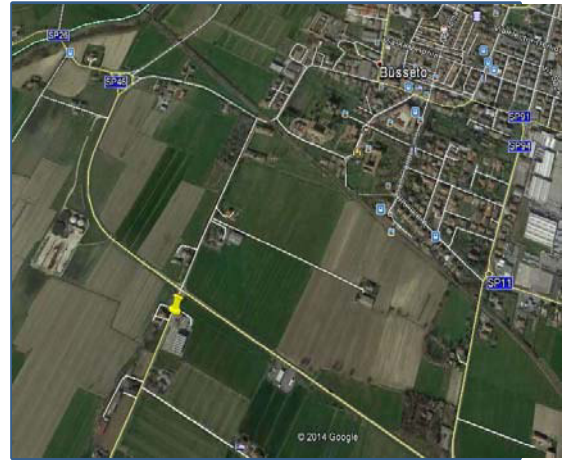


Time history

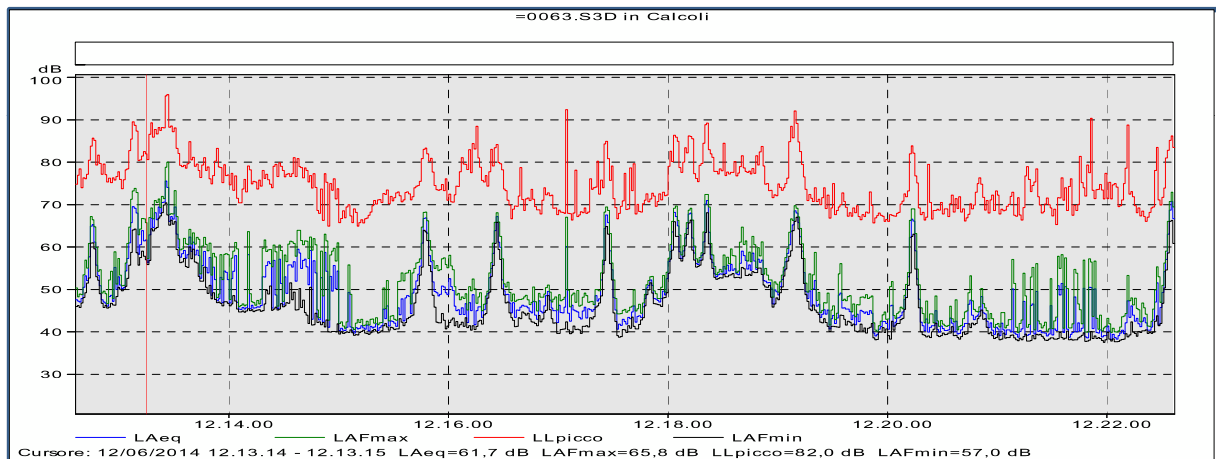
LEQ (dBA):	66,8 dBA
PERCENTILI:	L1 = 77,7 dB L5 = 73,9 dB L10 = 72,0 dB L50 = 52,9 dB L90 = 42,7 dB L95 = 41,6 dB L99 = 40,2 dB

DESCRIZIONE MISURA:	Traffico significativo
---------------------	------------------------

Punto di Misura 29



INDIRIZZO:	Busseto, Strada Bianca 35
DATA:	12 Giugno 2014

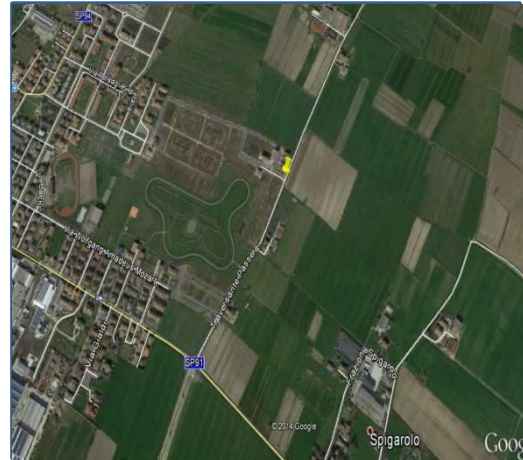


Time history

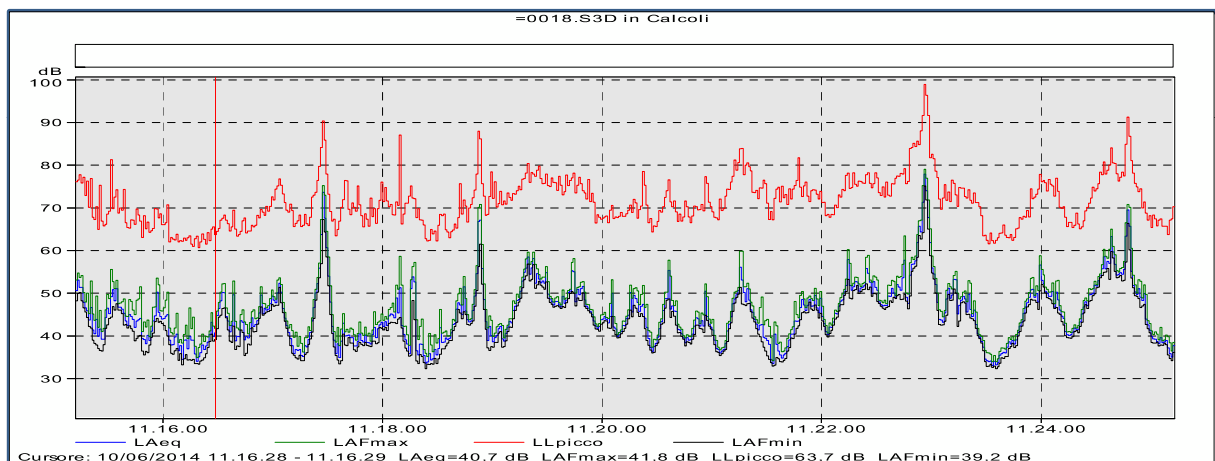
LEQ (dBA):	58,5 dBA
PERCENTILI:	L1 = 70,4 dB L5 = 66,1 dB L10 = 61,0 dB L50 = 46,5 dB L90 = 40,1 dB L95 = 39,3 dB L99 = 38,4 dB

DESCRIZIONE MISURA:	Caseificio Ambrosi. Presenza di residenziale prospiciente l'attività. Presenza di rumore da traffico.
---------------------	---

Punto di Misura 30



INDIRIZZO:	Busseto, via Giuseppe Piccoli N 44,9789 E 010,0570
DATA:	10 Giugno 2014

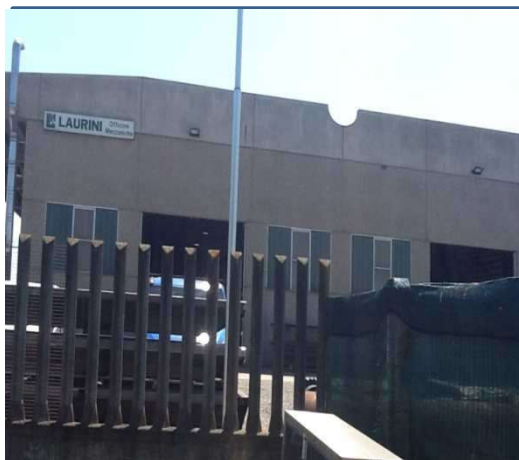


Time history

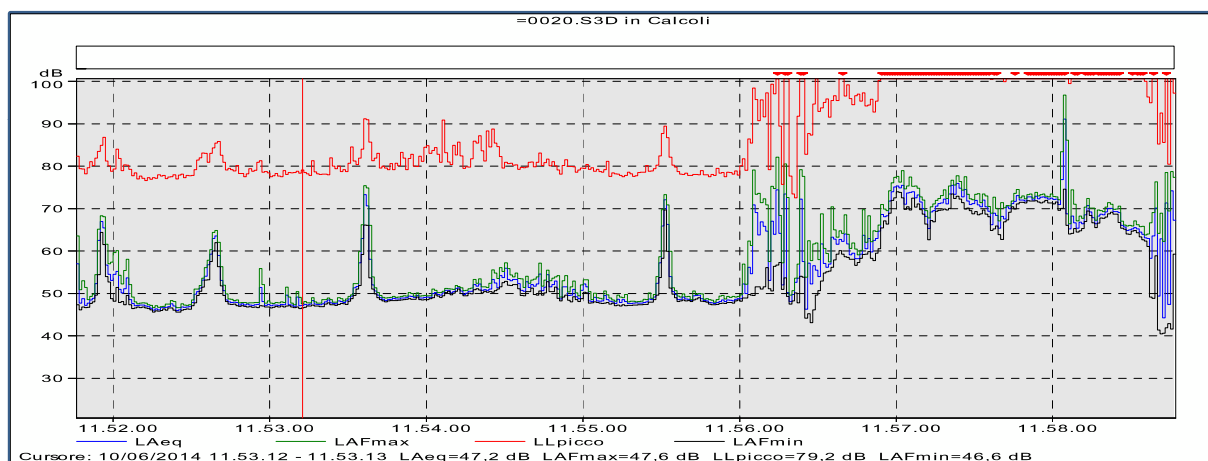
LEQ (dBA):	55,6 dBA
PERCENTILI:	L1 = 68,2 dB L5 = 56,9 dB L10 = 53,4 dB L50 = 44,3 dB L90 = 36,9 dB L95 = 35,4 dB L99 = 33,6 dB

DESCRIZIONE MISURA:	Residenziale di nuova realizzazione. Transitto di alcune autovetture. Irrigazione campi in corso.
---------------------	---

Punto di Misura 31



INDIRIZZO:	Spigarolo, Via Spigarolo 29 N 44,9746 E 010,0599
DATA:	10 Giugno 2014

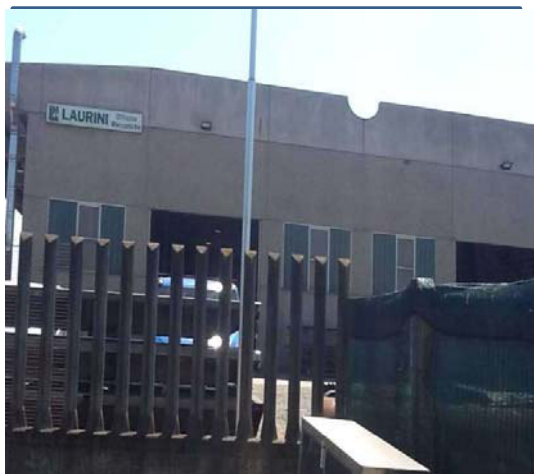


Time history

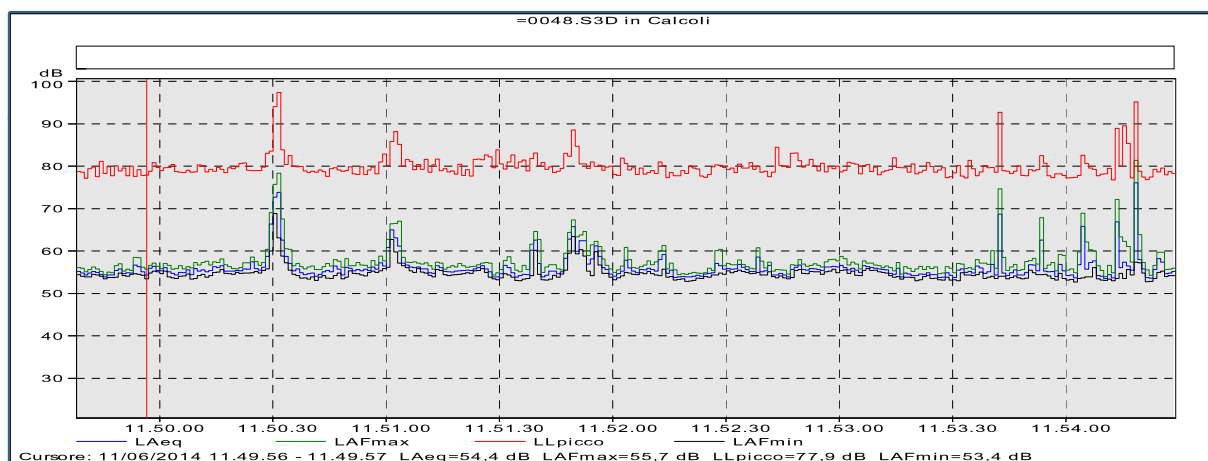
LEQ (dBA):	68,5 dBA
PERCENTILI:	L1 = 76,2 dB L5 = 73,0 dB L10 = 71,7 dB L50 = 51,4 dB L90 = 47,4 dB L95 = 47,0 dB L99 = 46,0 dB

DESCRIZIONE MISURA:	Officine Meccaniche Laurini – ore 12.00 l'attività si ferma
---------------------	---

Punto di Misura 31 bis



INDIRIZZO:	Posizione Laurini misura 10
DATA:	11 Giugno 2014



Time history

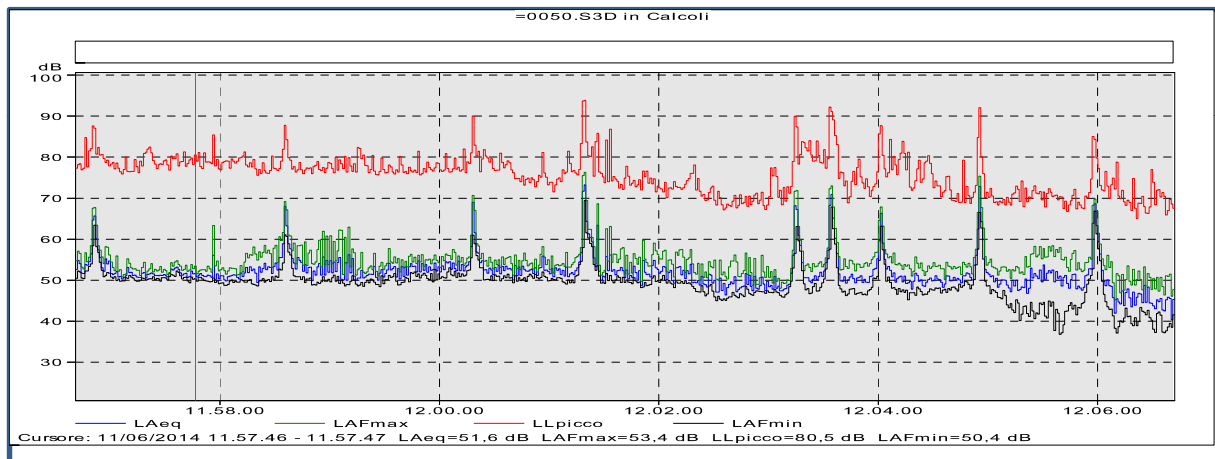
LEQ (dBA):	58,9 dBA
PERCENTILI:	L1 = 69,0 dB L5 = 61,1 dB L10 = 58,2 dB L50 = 55,4 dB L90 = 54,0 dB L95 = 53,7 dB L99 = 53,3 dB

DESCRIZIONE MISURA:	Attività in funzione
---------------------	----------------------

Punto di Misura 32



INDIRIZZO:	Spigarolo, Via Spigarolo 20 N44,9738 E 010,0593
DATA:	11 Giugno 2014



Time history

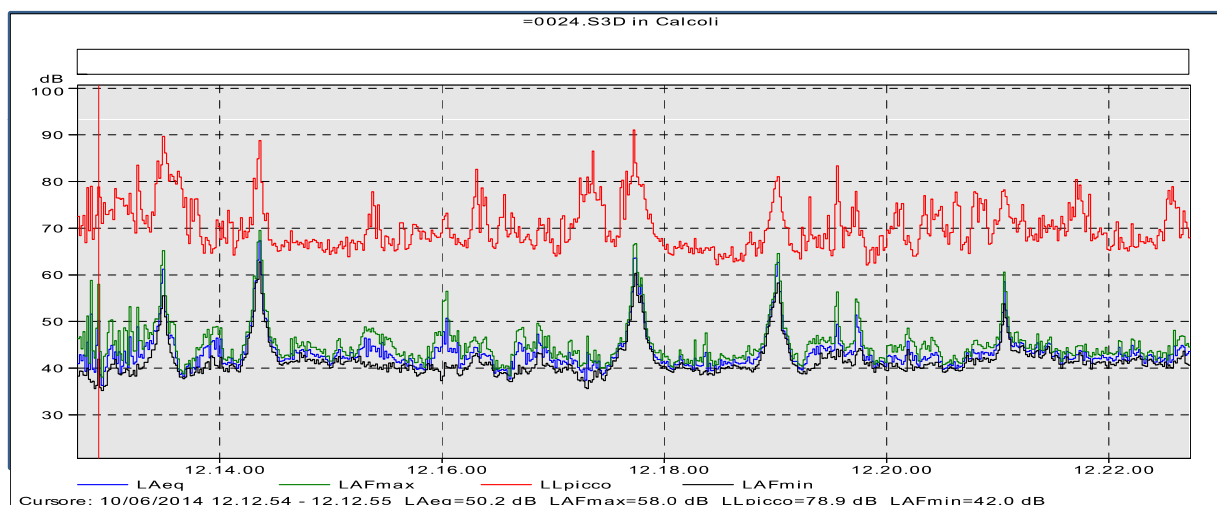
LEQ (dBA):	56 dBA
PERCENTILI:	L1 = 68,5 dB L5 = 59,1 dB L10 = 55,7 dB L50 = 51,2 dB L90 = 47,0 dB L95 = 45,0 dB L99 = 40,6 dB

DESCRIZIONE MISURA:	Residenziale di fianco attività Laurini.
---------------------	--

Punto di Misura 33



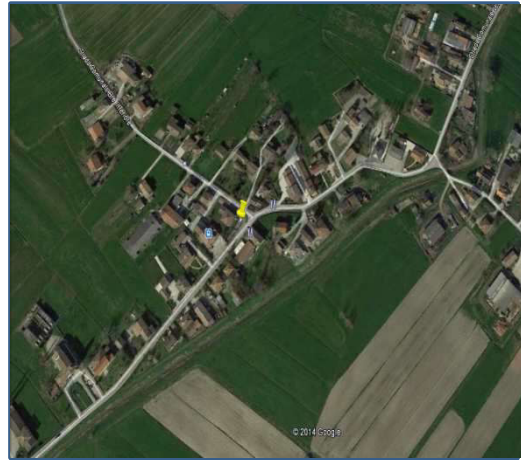
INDIRIZZO:	Frescarolo, strada comunale di Frescarolo 6 N 44,9768 E010,0773
DATA:	10 Giugno 2014



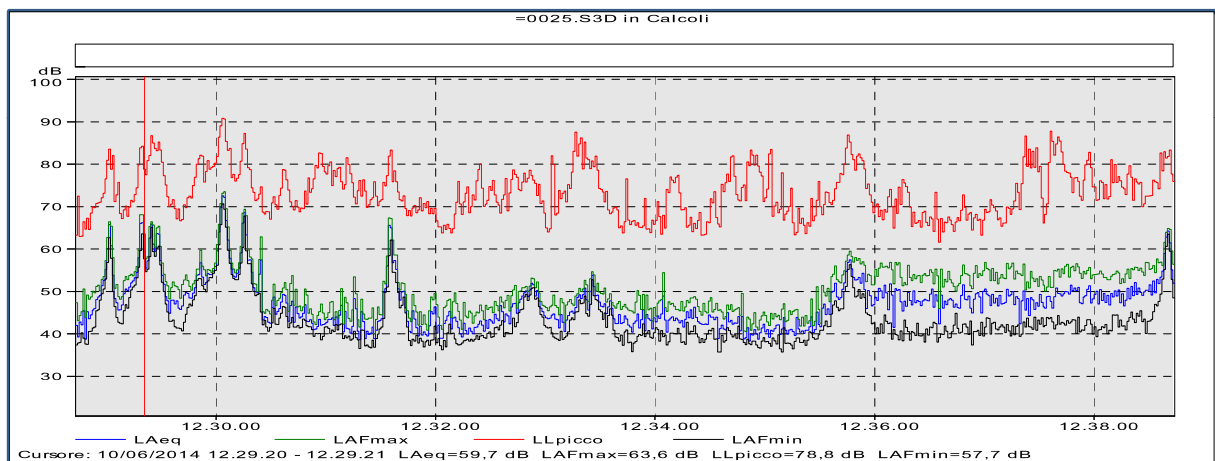
LEQ (dBA):	47,9 dBA
PERCENTILI:	L1 = 60,1 dB L5 = 51,1 dB L10 = 46,9 dB L50 = 42,3 dB L90 = 39,9 dB L95 = 39,3 dB L99 = 37,8 dB

DESCRIZIONE MISURA:	Chiesa e Scuola Materna
---------------------	-------------------------

Punto di Misura 34



INDIRIZZO:	Frescarolo, Strada Comunale di Frescarolo, 20 N 44,9782 E 010,0793
DATA:	10 Giugno 2014



Time history

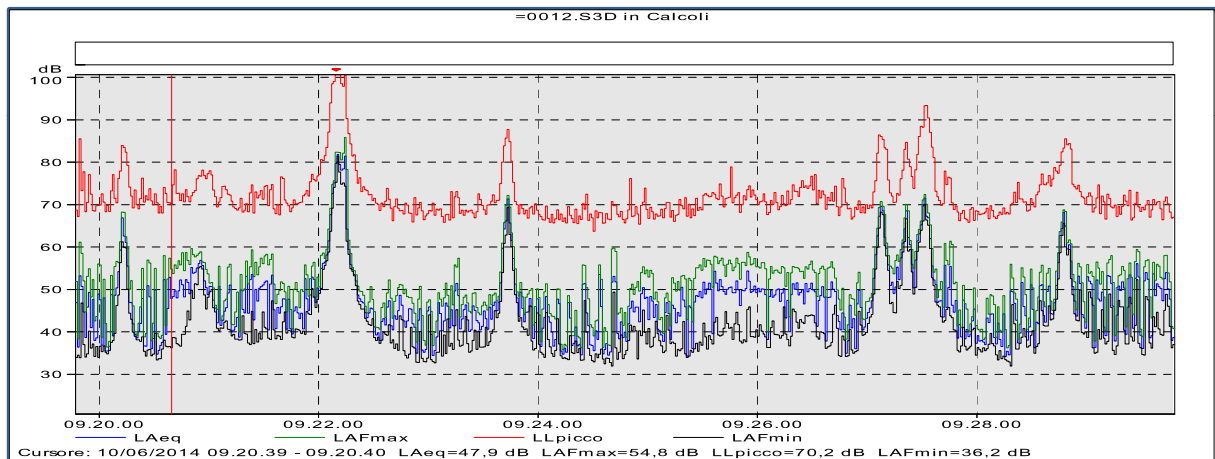
LEQ (dBA):	54 dBA
PERCENTILI:	L1 = 66,8 dB L5 = 58,1 dB L10 = 54,5 dB L50 = 45,1 dB L90 = 40,1 dB L95 = 39,1 dB L99 = 37,8 dB

DESCRIZIONE MISURA:	Nucleo di Frescarolo. Traffico esiguo.
---------------------	--

Punto di Misura 35



INDIRIZZO:	Sant'Andrea, Via Sant'Andrea 12 N 44,9561 E 010,0113
DATA:	10 Giugno 2014



Time history

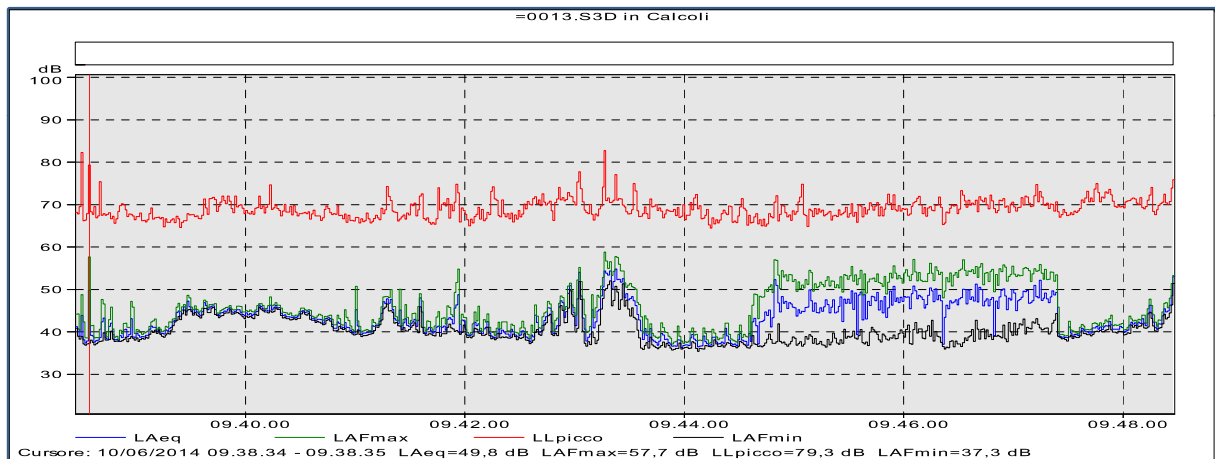
LEQ (dBA):	61,5 dBA
PERCENTILI:	L1 = 75,4 dB L5 = 62,7 dB L10 = 56,4 dB L50 = 45,1 dB L90 = 36,7 dB L95 = 35,4 dB L99 = 33,8 dB

DESCRIZIONE MISURA:	Nucleo di Sant'Andrea. Chiesa e abitazioni. Area tranquilla interessata dal transito di mezzi agricoli
---------------------	---

Punto di Misura 36



INDIRIZZO:	Sant'Andrea – Via Sant'Andrea 107 N 44,9527 E 010,0148
DATA:	10 Giugno 2014

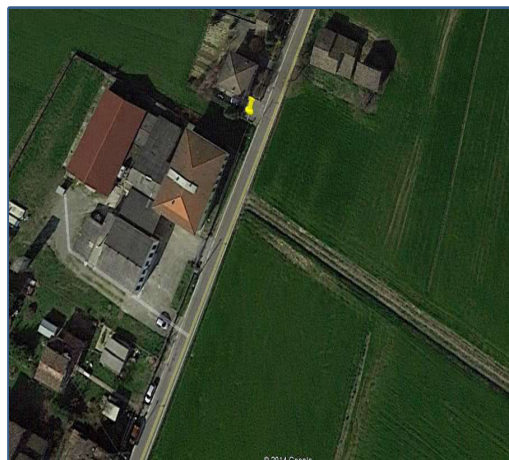


Time history

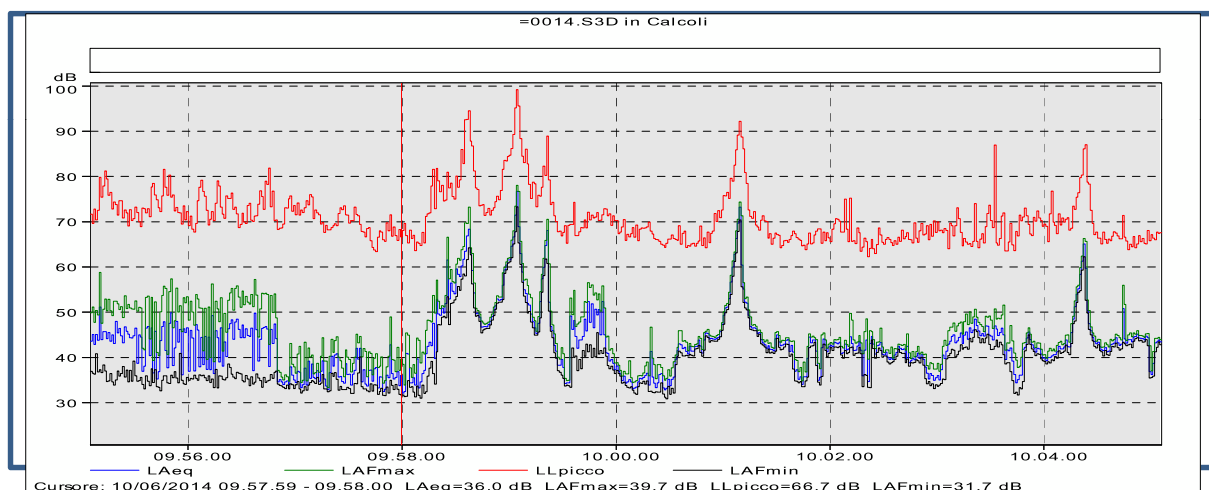
LEQ (dBA):	45,3 dBA
PERCENTILI:	L1 = 54,2 dB L5 = 51,5 dB L10 = 49,0 dB L50 = 41,8 dB L90 = 38,0 dB L95 = 37,2 dB L99 = 36,4 dB

DESCRIZIONE MISURA:	Residenziale di fronte a circolo Acli S. Andrea. Presenza di attività con utilizzo di utensili. Traffico di autovetture e mezzi agricoli.
---------------------	---

Punto di Misura 37



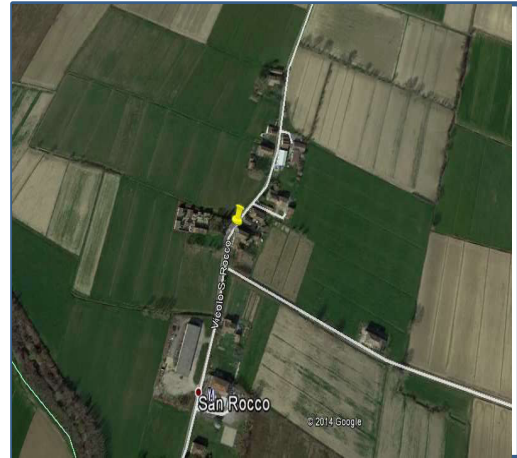
INDIRIZZO:	S. Andrea, Strada Bianca 132 N 44,9485 E 010,0146
DATA:	10 Giugno 2014



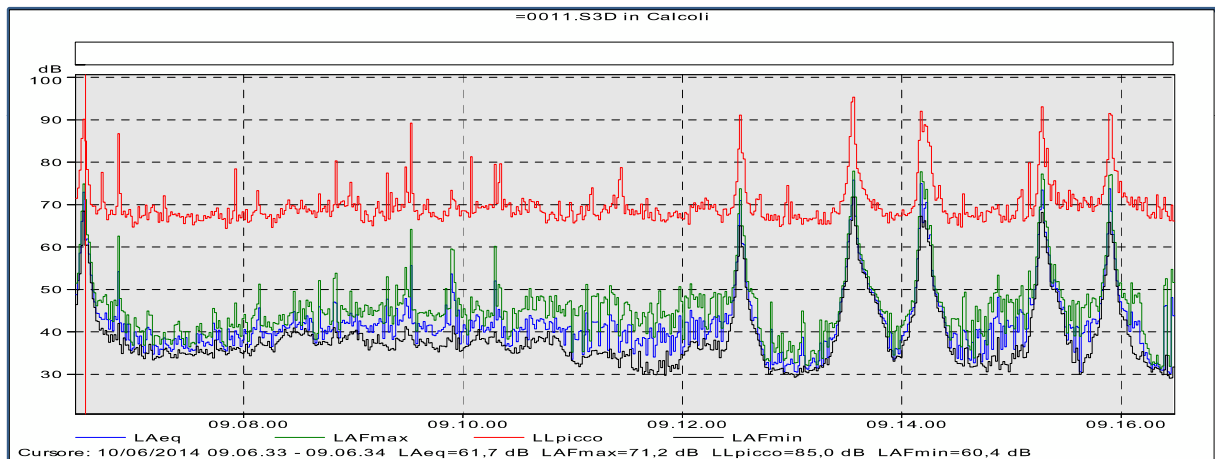
LEQ (dBA):	54,8 dBA
PERCENTILI:	L1 = 68,0 dB L5 = 58,7 dB L10 = 52,3 dB L50 = 41,9 dB L90 = 34,6 dB L95 = 33,7 dB L99 = 32,4 dB

DESCRIZIONE MISURA:	Ciglio strada, in corrispondenza caseificio sociale strada Bianca. Transito autovetture e mezzi agricoli. Percepibili impianti caseificio
---------------------	---

Punto di Misura 38



INDIRIZZO:	San Rocco - Via San Rocco 38-39 N 44,9328 E 009,9994
DATA:	10 Giugno 2014



Time history

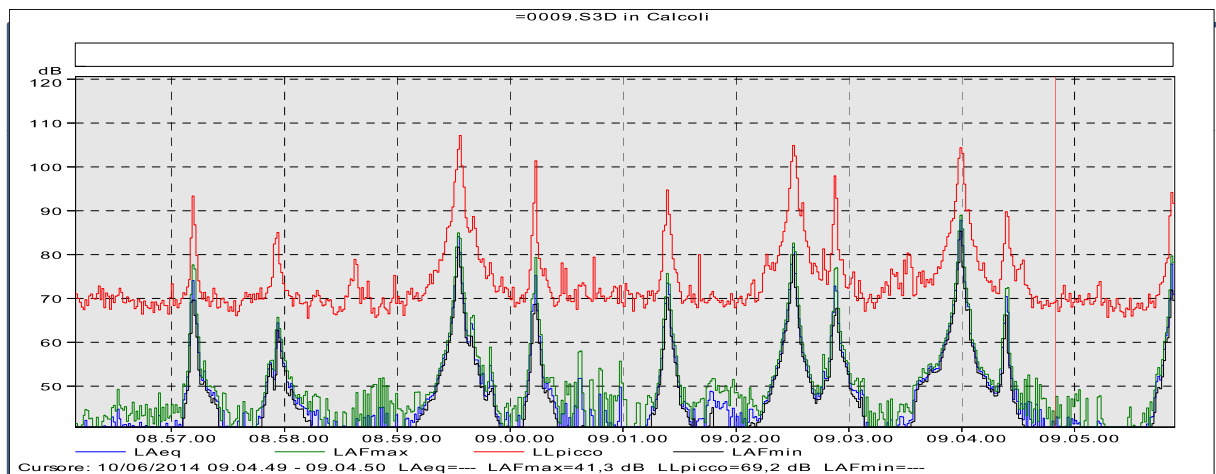
LEQ (dBA):	56,4 dBA
PERCENTILI:	L1 = 70,5 dB L5 = 59,9 dB L10 = 50,8 dB L50 = 39,6 dB L90 = 33,6 dB L95 = 32,0 dB L99 = 30,6 dB

DESCRIZIONE MISURA:	Nucleo di San Rocco, nei pressi chiesa e cimitero. Transito esiguo di autovetture e mezzi agricoli
---------------------	---

Punto di Misura 39



INDIRIZZO:	Busseto - Strada Bianca angolo strada per via San Rocco N 44,9303 E 010,0074
DATA:	10 Giugno 2014

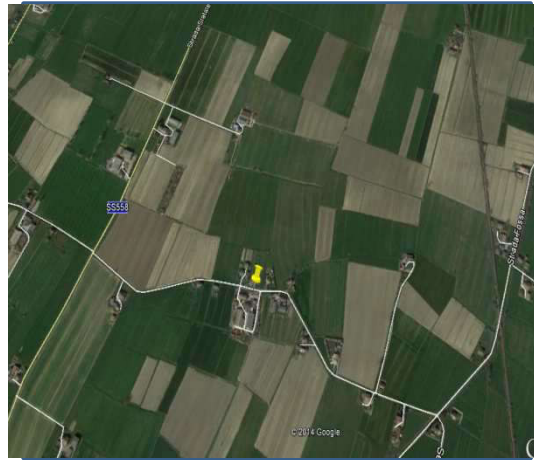


Time history

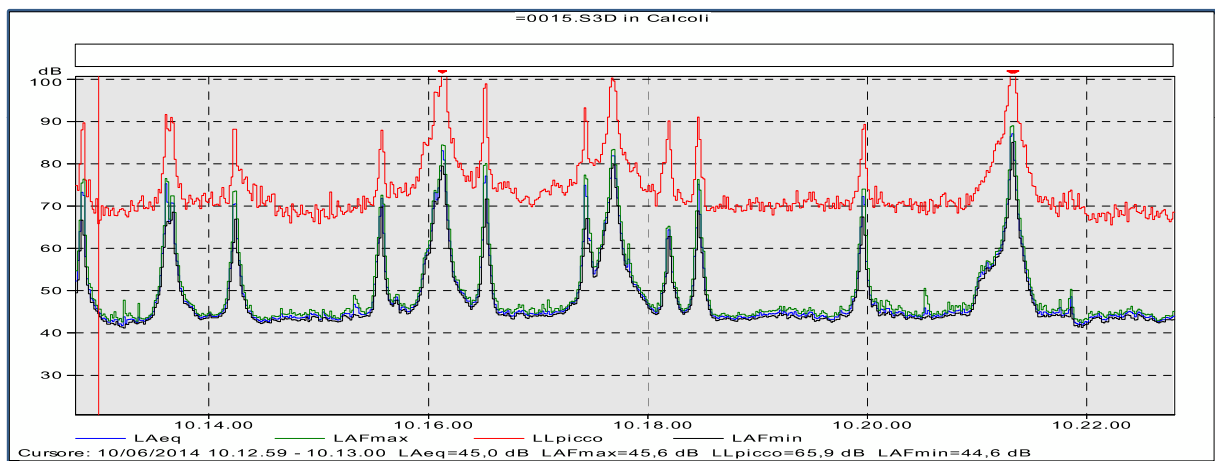
LEQ (dBA):	65,9 dBA
PERCENTILI:	L1 = 79,8 dB L5 = 68,6 dB L10 = 61,5 dB L50 = 43,5 dB L90 < 40,8 dB L95 < 40,8 dB L99 < 40,8 dB

DESCRIZIONE MISURA:	Transito di autovetture e mezzi agricoli su Via Bianca Nucleo rurale. Presenza di attività – deposito mezzi agricoli e canteri edili - non proviene nessun rumore da detta attività.
---------------------	--

Punto di Misura 40



INDIRIZZO:	Semoriva , via Semoriva 44 N 44,9466 E 010,0348
DATA:	10 Giugno 2014

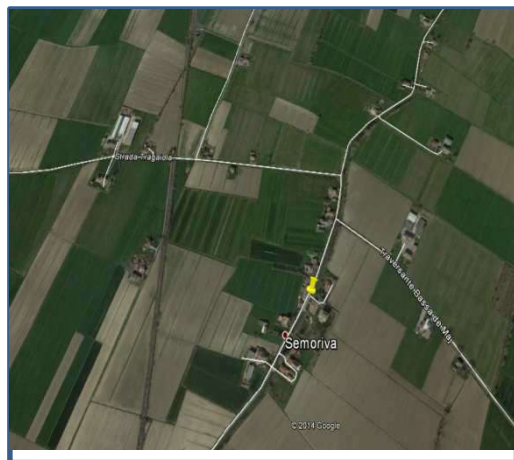


Time history

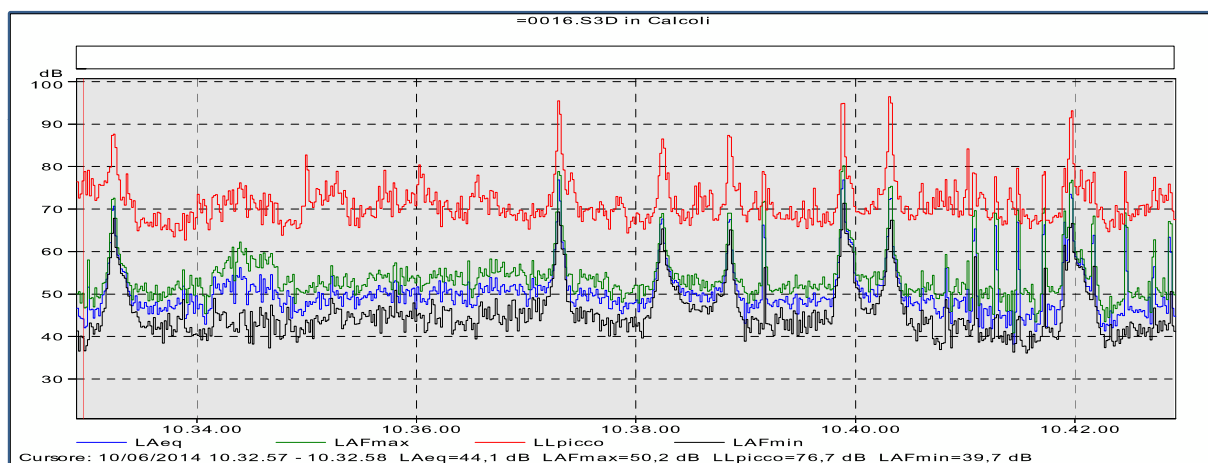
LEQ (dBA):	66,3 dBA
PERCENTILI:	L1 = 79,9 dB L5 = 70,2 dB L10 = 61,7 dB L50 = 44,9 dB L90 = 43,3 dB L95 = 42,9 dB L99 = 42,2 dB

DESCRIZIONE MISURA:	Nucleo rurale. Rumore di animale da fattoria. Transito esiguo di autovetture e mezzi agricoli
---------------------	---

Punto di Misura 41



INDIRIZZO:	Semoriva, Strada Fossa 19 N 44,9532 E 010,0515
DATA:	10 Giugno 2014



Time history

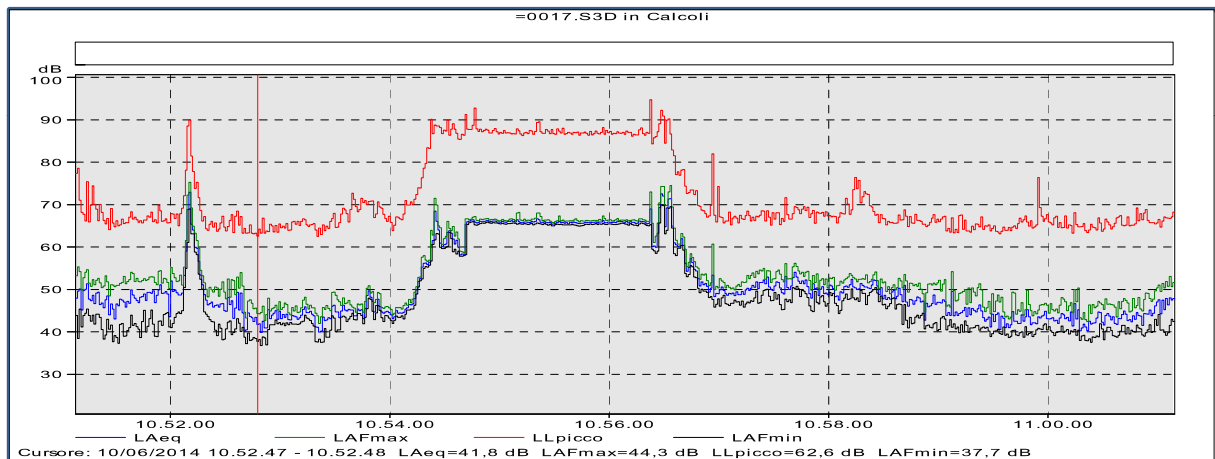
LEQ (dBA):	58,3 dBA
PERCENTILI:	L1 = 71,0 dB L5 = 62,5 dB L10 = 56,9 dB L50 = 48,7 dB L90 = 43,3 dB L95 = 41,8 dB L99 = 39,3 dB

DESCRIZIONE MISURA:	Nucleo rurale di Semoriva. Transito esiguo di autovetture e mezzi agricoli
---------------------	--

Punto di Misura 42



INDIRIZZO:	Semoriva, Strada Fossa 3 N 44,9625 E 010,0583
DATA:	10 Giugno 2014



Time history

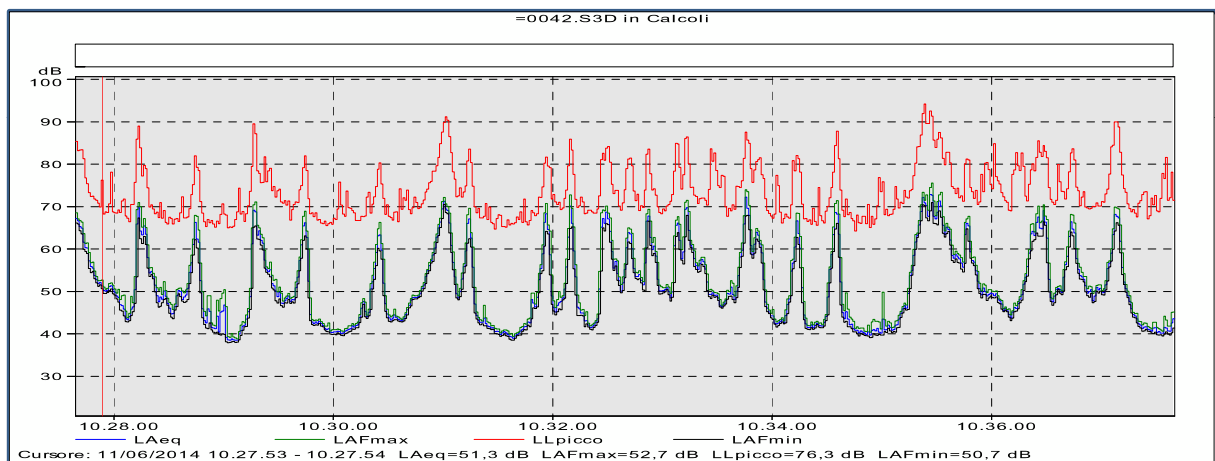
LEQ (dBA):	60 dBA
PERCENTILI:	L1 = 69,6 dB L5 = 66,1 dB L10 = 65,9 dB L50 = 48,3 dB L90 = 41,9 dB L95 = 40,8 dB L99 = 39,1 dB

DESCRIZIONE MISURA:	Punto di misura in prossimità di attività di carpenteria metallica. Presenza di edificio residenziale. Rumore da traffico sulla SP11
---------------------	--

Punto di Misura 43



INDIRIZZO:	Roncole Verdi Sp11 N 44.9594 E 010.0655
DATA:	10 Giugno 2014

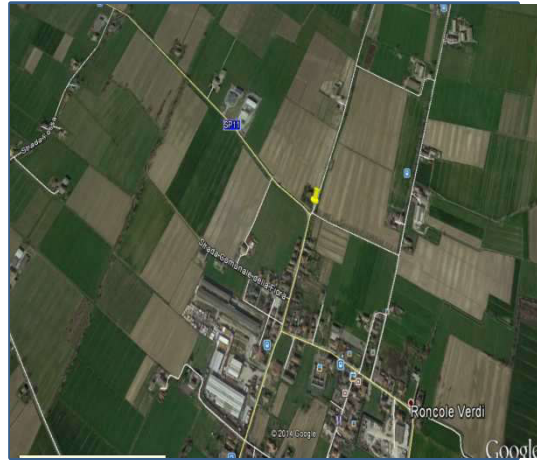


Time history

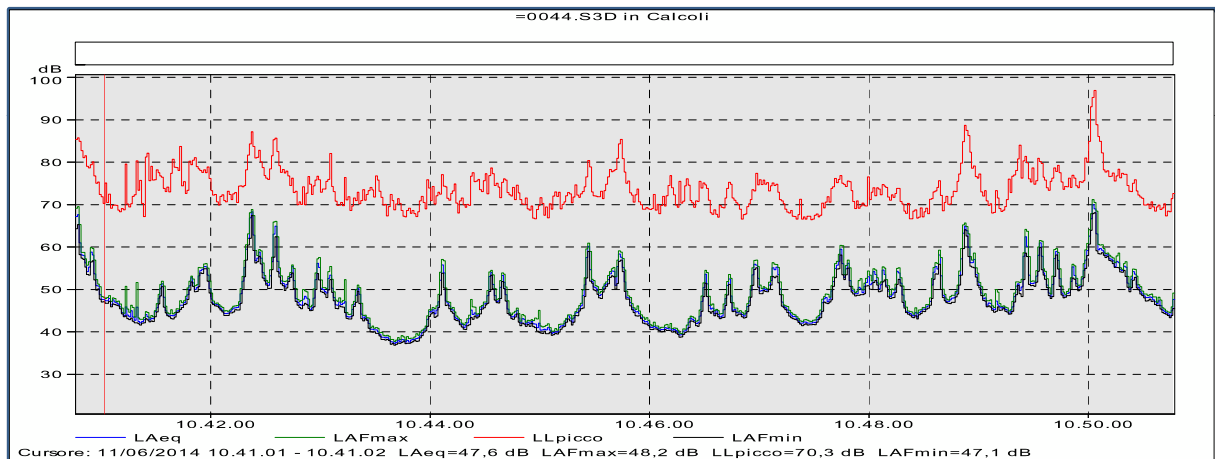
LEQ (dBA):	60,3 dBA
PERCENTILI:	L1 = 71,2 dB L5 = 67,7 dB L10 = 65,2 dB L50 = 49,5 dB L90 = 40,9 dB L95 = 40,3 dB L99 = 38,9 dB

DESCRIZIONE MISURA:	Attività di produzione culatello di Zibello. Clima acustico determinato unicamente dal traffico su Sp11
---------------------	--

Punto di Misura 44



INDIRIZZO:	Roncole Verdi, Sp11 N 44,9564 E 010,0705
DATA:	10 Giugno 2014



Time history

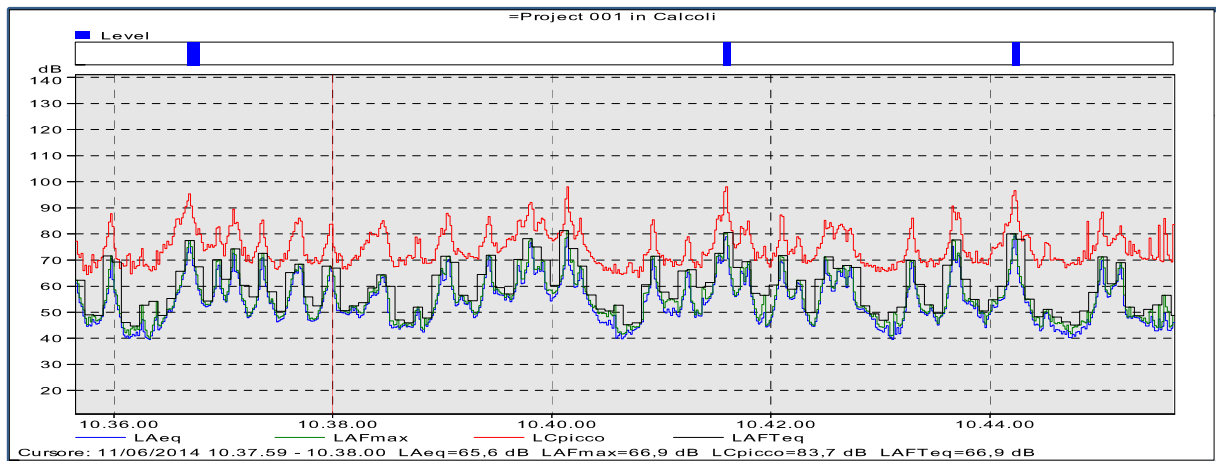
LEQ (dBA):	53,8 dBA
PERCENTILI:	L1 = 66,3 dB L5 = 58,8 dB L10 = 56,2 dB L50 = 47,2 dB L90 = 41,1 dB L95 = 39,9 dB L99 = 37,8 dB

DESCRIZIONE MISURA:	Traffico su Sp11
------------------------	------------------

Punto di Misura 45



INDIRIZZO:	Roncole Verdi, Via Toscanini
DATA:	11 Giugno 2014



Time history

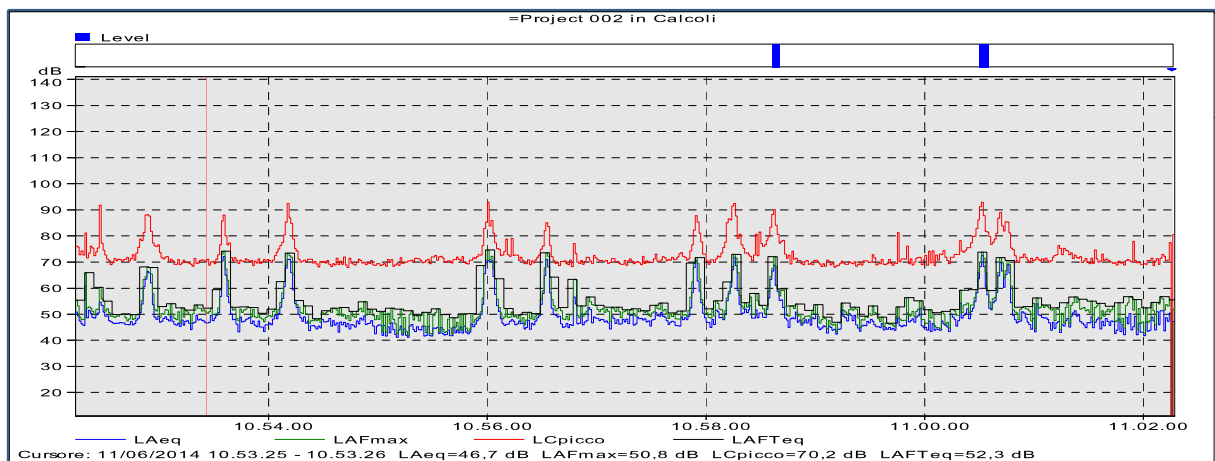
LEQ (dBA):	63 dBA
PERCENTILI:	L1 = 76,0 dB L5 = 69,2 dB L10 = 66,0 dB L50 = 52,5 dB L90 = 43,6 dB L95 = 41,9 dB L99 = 40,2 dB

DESCRIZIONE MISURA:	Area interessata unicamente dal transito di autovetture
---------------------	---

Punto di Misura 46



INDIRIZZO:	Roncole Verdi, Strada Processione
DATA:	11 Giugno 2014



Time history

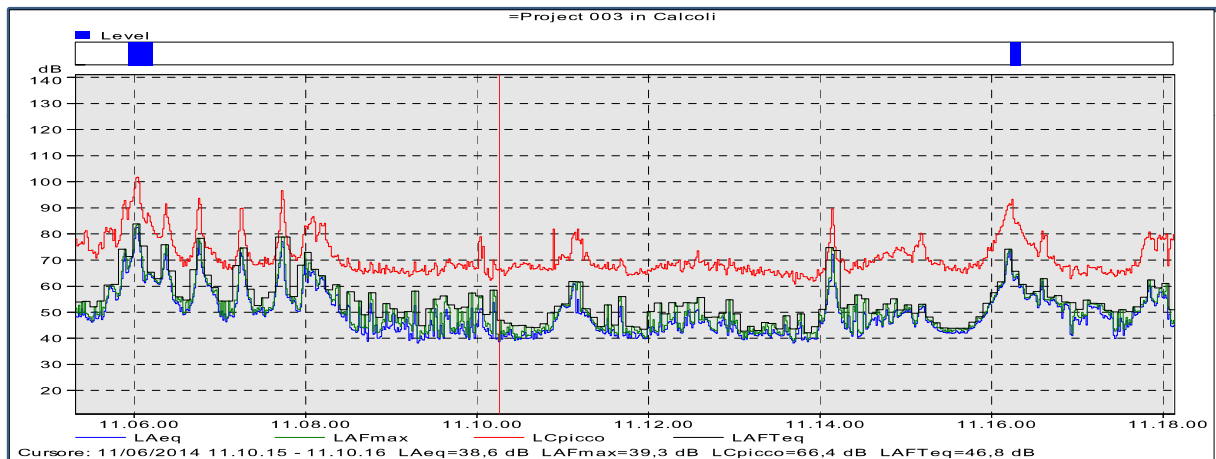
LEQ (dBA):	57,3 dBA
PERCENTILI:	L1 = 70,7 dB L5 = 65,0 dB L10 = 56,4 dB L50 = 47,4 dB L90 = 43,9 dB L95 = 42,9 dB L99 = 41,4 dB

DESCRIZIONE MISURA:	Industria
---------------------	-----------

Punto di Misura 47



INDIRIZZO:	Roncole Verdi, Strada Processione
DATA:	11 Giugno 2014



Time history

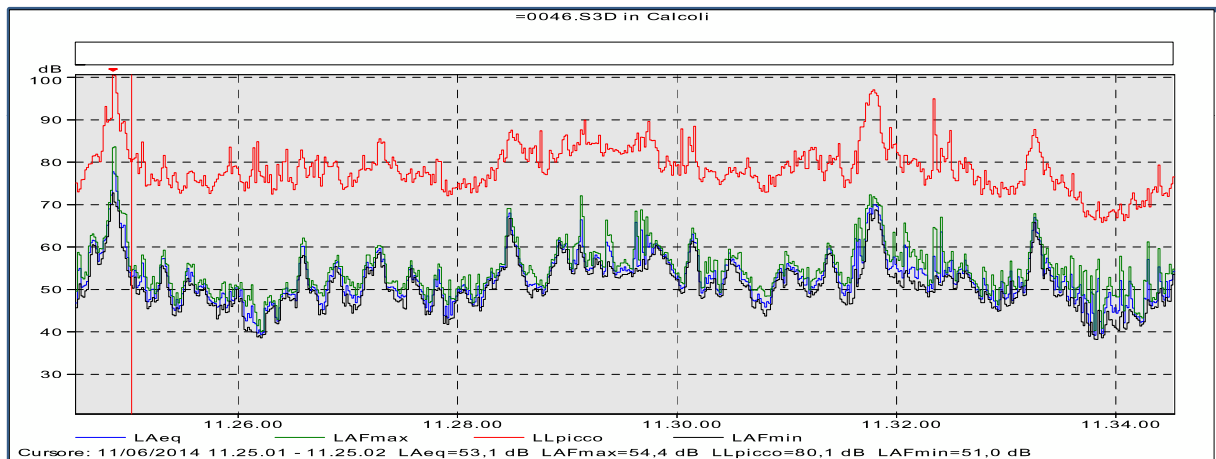
LEQ (dBA):	61,6 dBA
PERCENTILI:	L1 = 74,2 dB L5 = 65,1 dB L10 = 61,3 dB L50 = 47,6 dB L90 = 40,8 dB L95 = 39,9 dB L99 = 39,0 dB

DESCRIZIONE MISURA:	Area residenziale prevista nell'area prospiciente l'attività.
---------------------	---

Punto di Misura 48



INDIRIZZO:	Roncole Verdi, Sp11 N44,9470 E 010,0832
DATA:	11 Giugno 2014

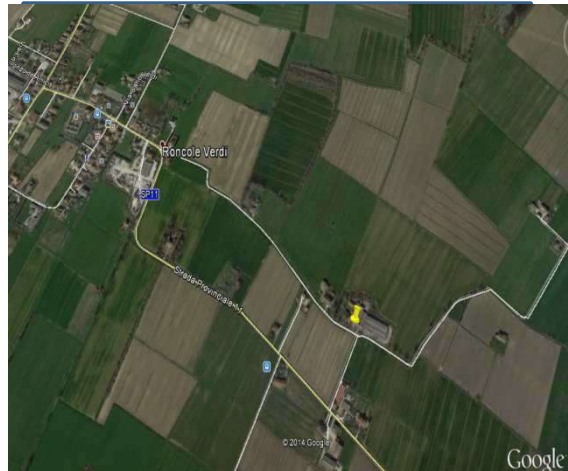


Time history

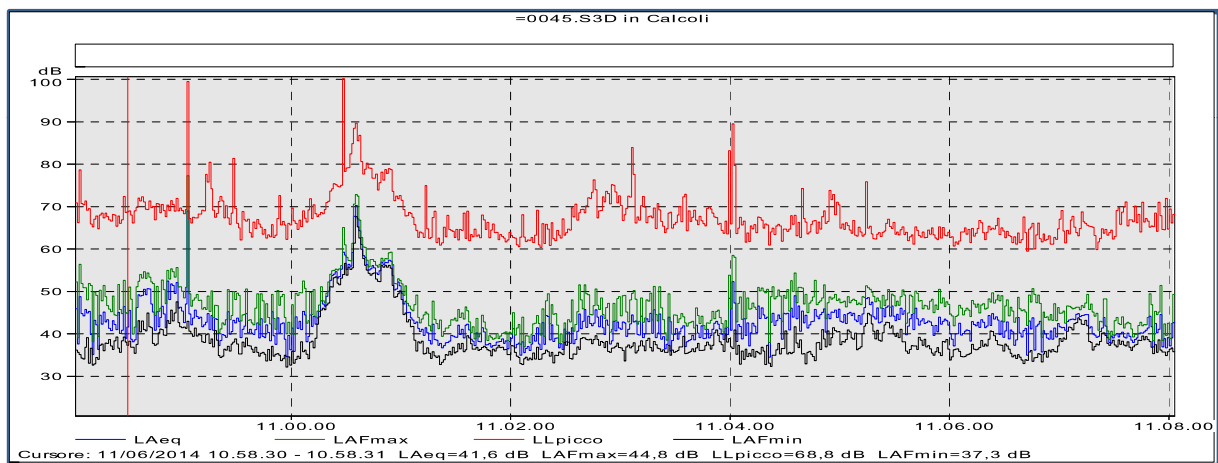
LEQ (dBA):	58,6 dBA
PERCENTILI:	L1 = 69,8 dB L5 = 63,0 dB L10 = 60,0 dB L50 = 52,0 dB L90 = 46,0 dB L95 = 44,1 dB L99 = 40,1 dB

DESCRIZIONE MISURA:	Attività di movimentazione terra
---------------------	----------------------------------

Punto di Misura 49



INDIRIZZO:	Roncole Verdi, SP11 N 44,9479 E 010,0832
DATA:	11 Giugno 2014



Time history

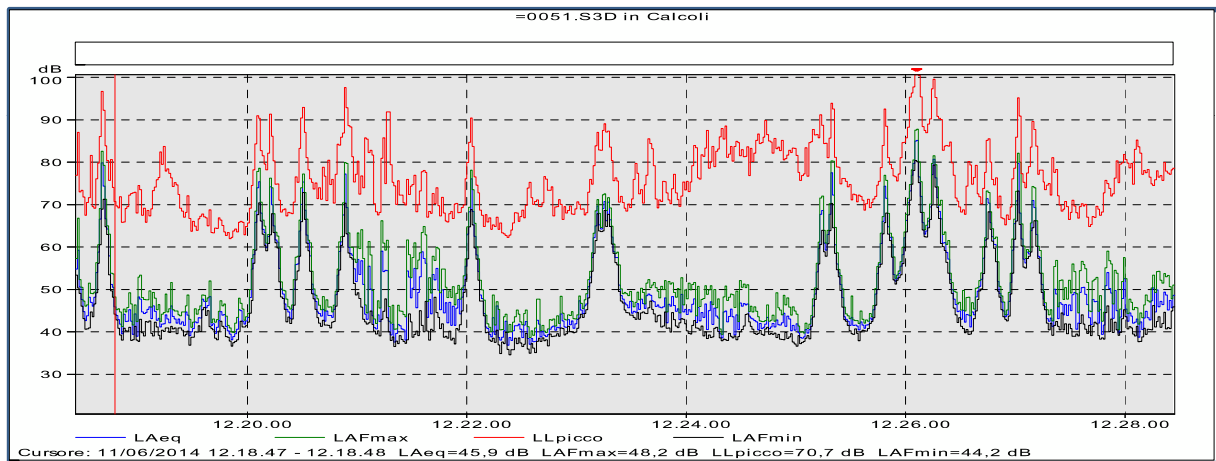
LEQ (dBA):	49,9 dBA
PERCENTILI:	L1 = 60,2 dB L5 = 54,2 dB L10 = 49,0 dB L50 = 40,9 dB L90 = 36,5 dB L95 = 35,6 dB L99 = 34,1 dB

DESCRIZIONE MISURA:	Punto di misura in prossimità dell'attività Mobili Malvisi e Malvisi Network Percepibile in lontananza il traffico sulla SP11
---------------------	--

Punto di Misura 50



INDIRIZZO:	Madonna dei Prati, Sp91 N44,9680 E 010,0851
DATA:	11 Giugno 2014



Time history

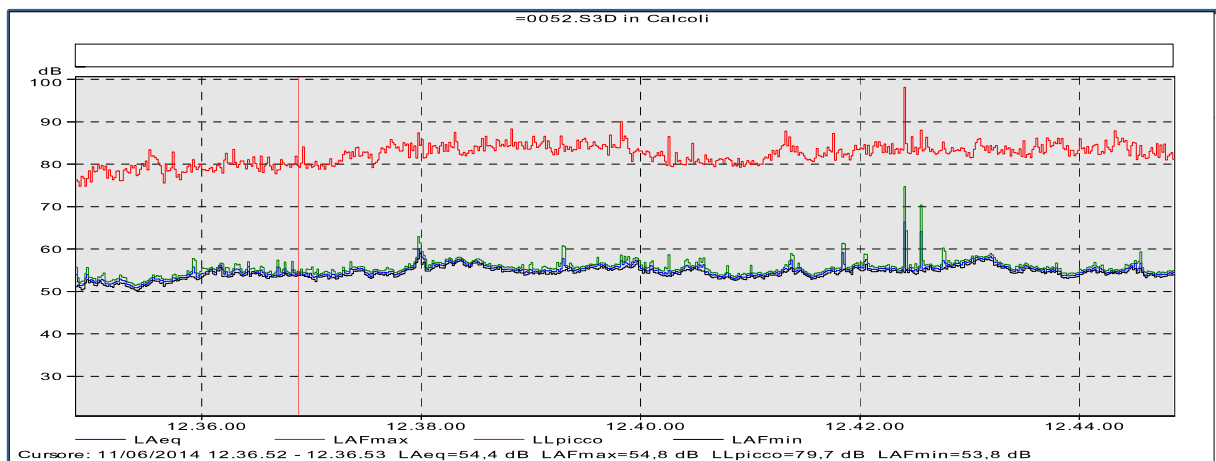
LEQ (dBA):	65,3 dBA
PERCENTILI:	L1 = 78,9 dB L5 = 70,0 dB L10 = 64,6 dB L50 = 45,2 dB L90 = 39,9 dB L95 = 38,9 dB L99 = 37,4 dB

DESCRIZIONE MISURA:	Sorgente traffico
---------------------	-------------------

Punto di Misura 51



INDIRIZZO:	Madonna dei Prati, Madonna dei Prati 100 N 44,9670 E 010,0917
DATA:	11 Giugno 2014



Time history

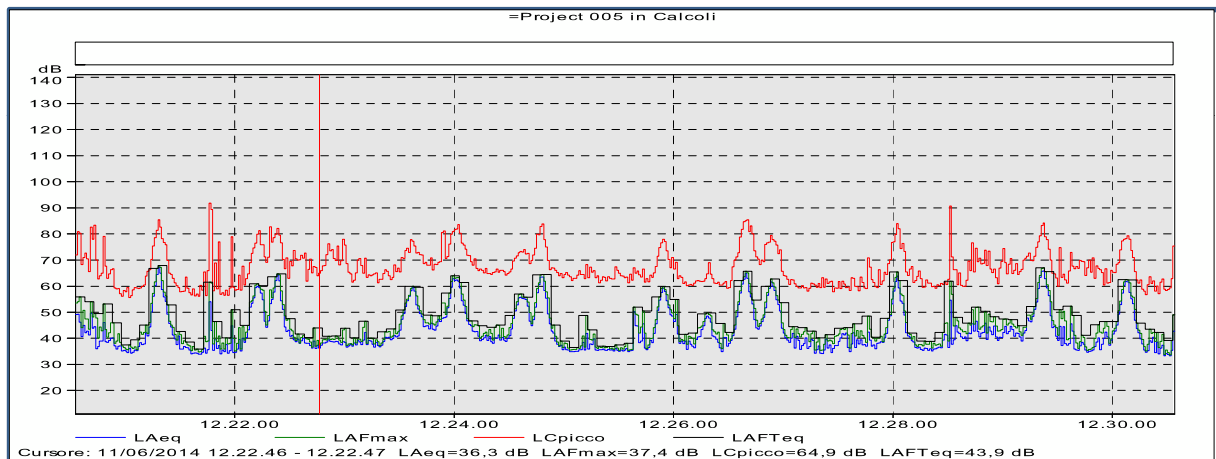
LEQ (dBA):	55,2 dBA
PERCENTILI:	L1 = 58,4 dB L5 = 57,3 dB L10 = 56,6 dB L50 = 54,9 dB L90 = 53,2 dB L95 = 52,4 dB L99 = 51,3 dB

DESCRIZIONE MISURA:	Rilevazione eseguita nell'azienda agricola confinante. Non vi è presenza di permanenza persone in abitazione.
---------------------	---

Punto di Misura 52



INDIRIZZO:	Samboseto – SP91
DATA:	11 Giugno 2014



Time history

LEQ (dBA):	52,2 dBA
PERCENTILI:	L1 = 64,2 dB L5 = 59,8 dB L10 = 55,9 dB L50 = 40,1 dB L90 = 35,4 dB L95 = 34,8 dB L99 = 34,0 dB

DESCRIZIONE MISURA:	Unica sorgente legata al transito di qualche autovettura
---------------------	--